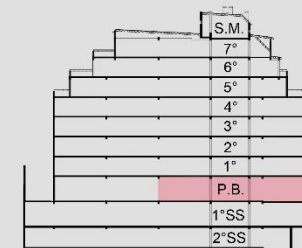


*Algunas dimensiones podrán ajustarse durante la obra. Las medidas definitivas surgirán del plano de mensura y subdivisión.
El mobiliario y equipamiento son a modo ilustrativo.

UF 01 - LOCAL COMERCIAL 001



VISTA LATERAL - UBICACIÓN

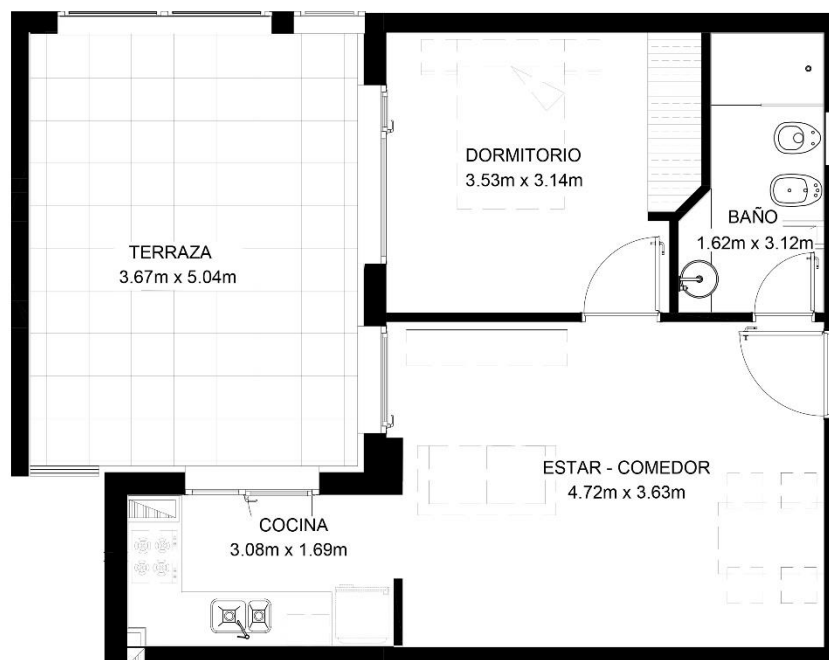


CARACTERÍSTICAS

- Nivel: Planta Baja
- UF: 01
- Sup. Cubierta: 174.40m²
- Sup. Descubierta: 0.00m²
- Sup. Total: 174.40m²

DESCRIPCIÓN

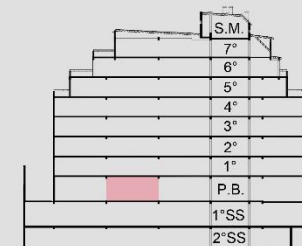
- Local Comercial con baños y cocina
- Frente Derecho



UF 02 - DEPARTAMENTO 002



VISTA LATERAL - UBICACIÓN



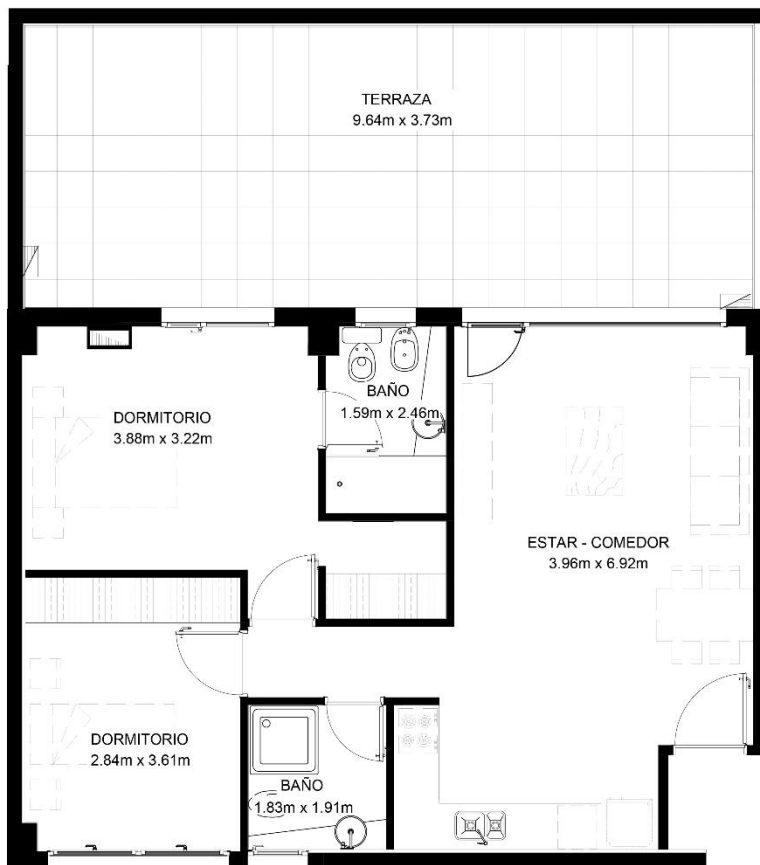
CARACTERÍSTICAS

- Nivel: Planta Baja
- U.F: 02
- Sup. Cubierta: 43.51m²
- Sup. Descubierta: 19.54m²
- Sup. Total: 63.05m²

DESCRIPCIÓN

- Departamento con dos Ambientes y Terraza
- Centro Izquierda

*Algunas dimensiones podrán ajustarse durante la obra. Las medidas definitivas surgirán del plano de mensura y subdivisión. El mobiliario y equipamiento son a modo ilustrativo.



UF 03 - DEPARTAMENTO 003



VISTA LATERAL - UBICACIÓN



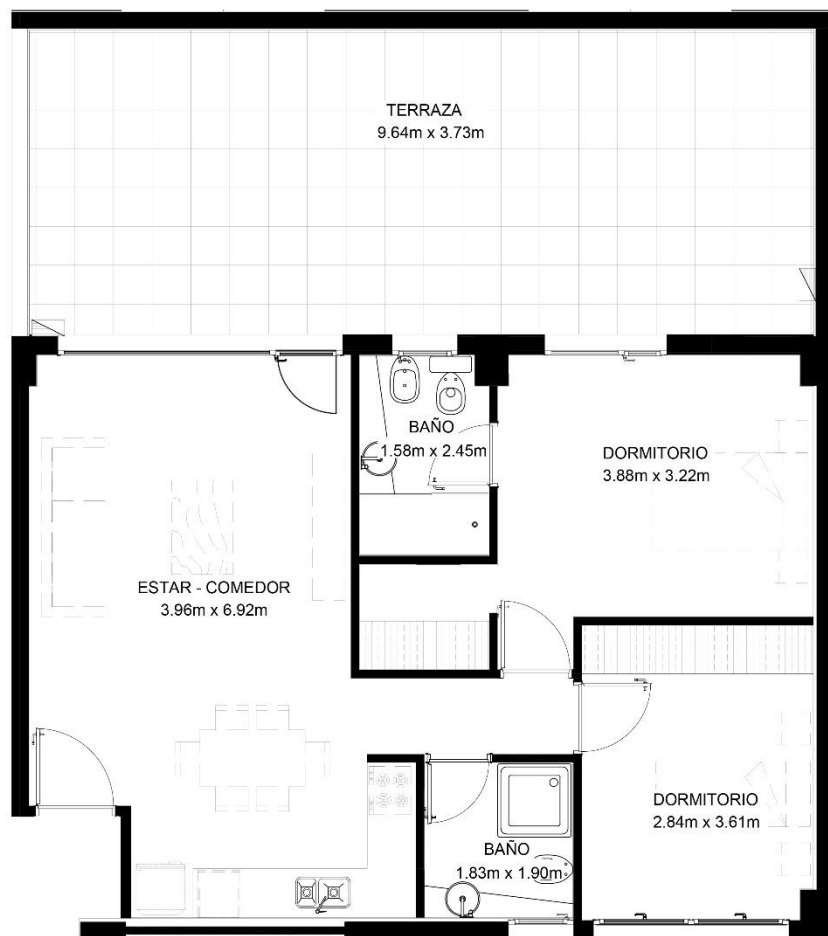
CARACTERÍSTICAS

- Nivel: Planta Baja
- U.F: 03
- Sup. Cubierta: 71.96m²
- Sup. Descubierta: 39.80m²
- Sup. Total: 111.76m²

DESCRIPCIÓN

- Departamento con tres Ambientes y terraza.
- Contrafrente Izquierda

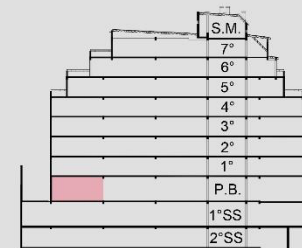
*Algunas dimensiones podrán ajustarse durante la obra. Las medidas definitivas surgirán del plano de mensura y subdivisión. El mobiliario y equipamiento son a modo ilustrativo.



UF 04 - DEPARTAMENTO 004



VISTA LATERAL - UBICACIÓN



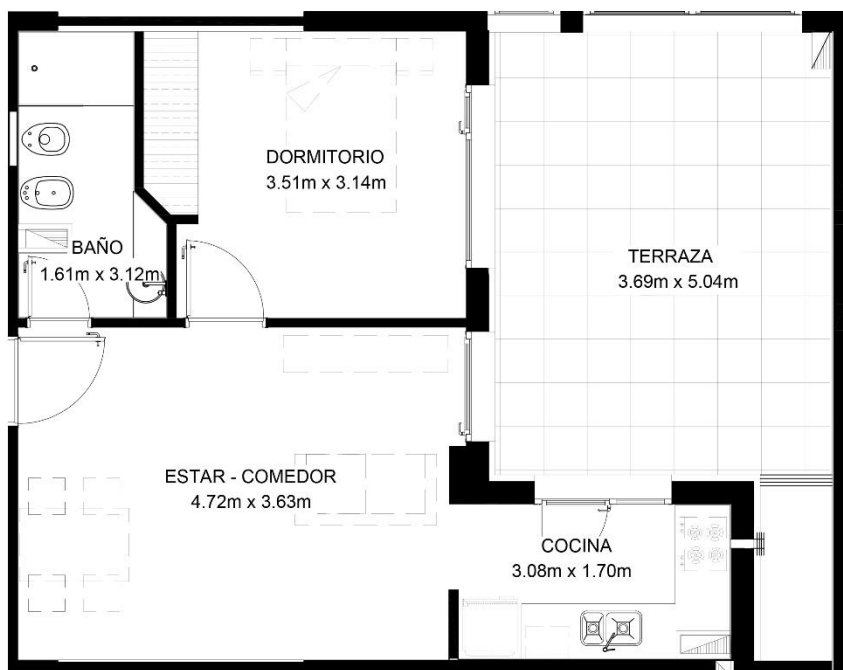
CARACTERÍSTICAS

- Nivel: Planta Baja
- U.F: 04
- Sup. Cubierta: 71.96m²
- Sup. Descubierta: 39.80m²
- Sup. Total: 111.76m²

DESCRIPCIÓN

- Departamento con tres Ambientes y terraza.
- Contrafente Derecha

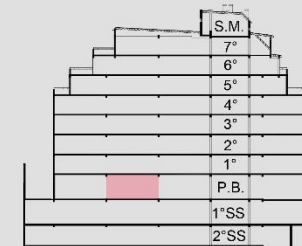
*Algunas dimensiones podrán ajustarse durante la obra. Las medidas definitivas surgirán del plano de mensura y subdivisión. El mobiliario y equipamiento son a modo ilustrativo.



UF 05 - DEPARTAMENTO 005



VISTA LATERAL - UBICACIÓN



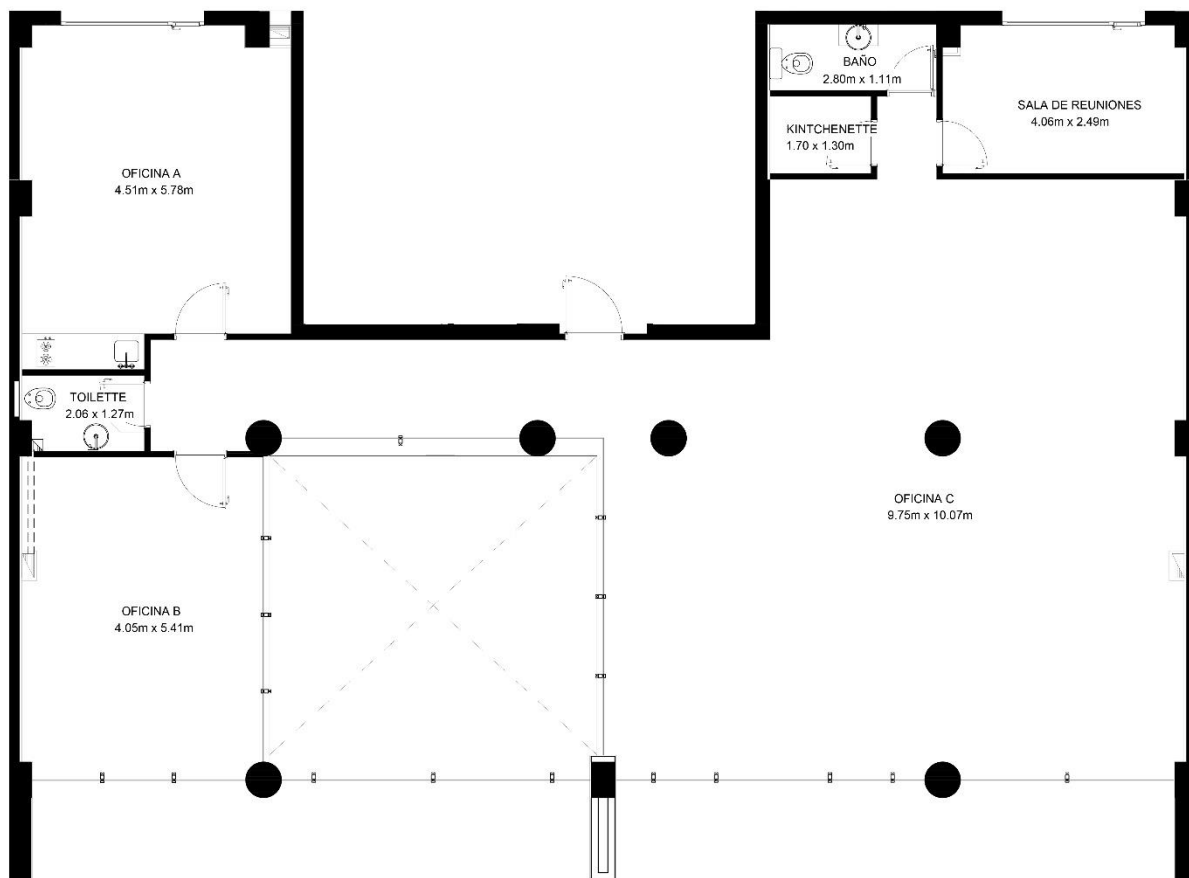
CARACTERÍSTICAS

- Nivel: Planta Baja
- U.F.: 05
- Sup. Cubierta: 43.51m²
- Sup. Descubierta: 19.54m²
- Sup. Total: 63.05m²

DESCRIPCIÓN

- Departamento con dos Ambientes y terraza
- Centro Derecha

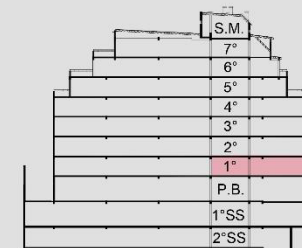
*Algunas dimensiones podrán ajustarse durante la obra. Las medidas definitivas surgirán del plano de mensura y subdivisión. El mobiliario y equipamiento son a modo ilustrativo.



UF 06 - OFICINA 1ª PISO



VISTA LATERAL - UBICACIÓN



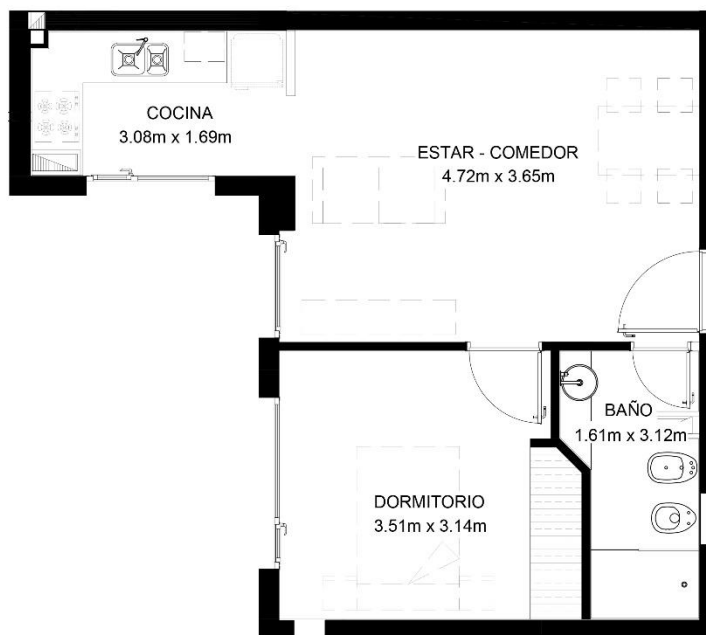
CARACTERÍSTICAS

- Nivel: Primer Piso
- UF: 06
- Sup. Cubierta: 170.10m²
- Sup. Descubierta: 0.00m²
- Sup. Total: 170.10m²

DESCRIPCIÓN

- Oficina con Sala de Reuniones, cocina y baño
- Frente

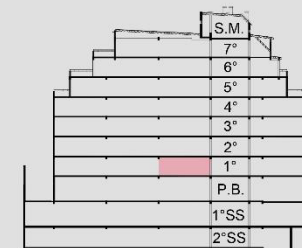
*Algunas dimensiones podrán ajustarse durante la obra. Las medidas definitivas surgirán del plano de mensura y subdivisión.
El mobiliario y equipamiento son a modo ilustrativo.



UF 07 - DEPARTAMENTO 102



VISTA LATERAL - UBICACIÓN



CARACTERÍSTICAS

- Nivel: Primer Piso
- U.F: 07
- Sup. Cubierta: 43.51m²
- Sup. Descubierta: 0.00m²
- Sup. Total: 43.51m²

DESCRIPCIÓN

- Departamento con dos Ambientes.
- Centro Izquierda

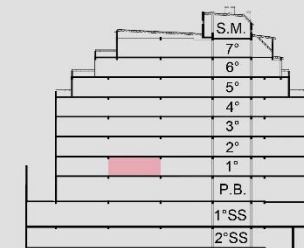
*Algunas dimensiones podrán ajustarse durante la obra. Las medidas definitivas surgirán del plano de mensura y subdivisión.
El mobiliario y equipamiento son a modo ilustrativo.



UF 08 - DEPARTAMENTO 103



VISTA LATERAL - UBICACIÓN



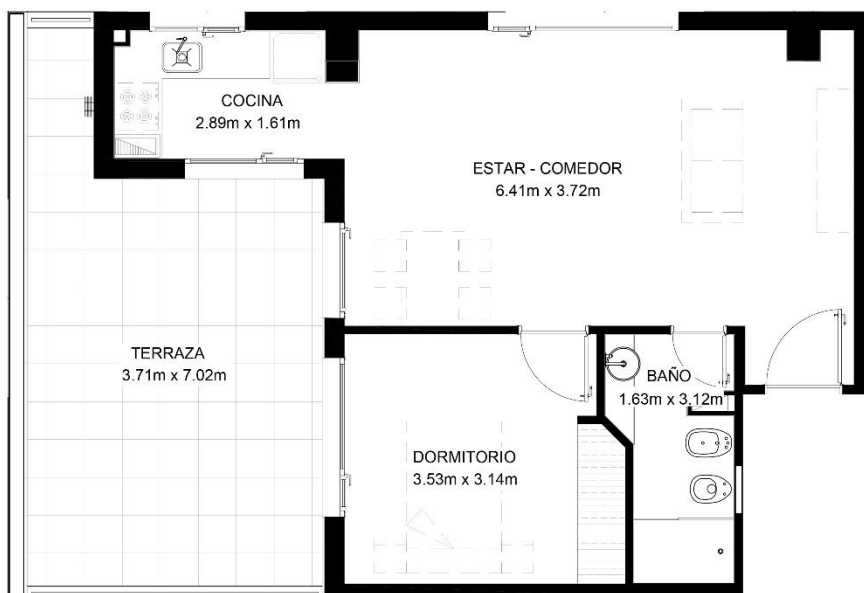
CARACTERÍSTICAS

- Nivel: Primer Piso
- U.F: 08
- Sup. Cubierta: 43.51m²
- Sup. Descubierta: 0.00m²
- Sup. Total: 43.51m²

DESCRIPCIÓN

- Departamento con dos Ambientes.
- Centro Izquierda

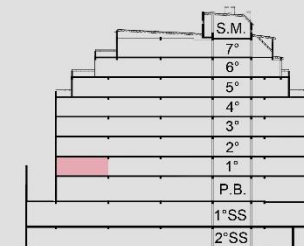
*Algunas dimensiones podrán ajustarse durante la obra. Las medidas definitivas surgirán del plano de mensura y subdivisión. El mobiliario y equipamiento son a modo ilustrativo.



UF 09 - DEPARTAMENTO 104



VISTA LATERAL - UBICACIÓN



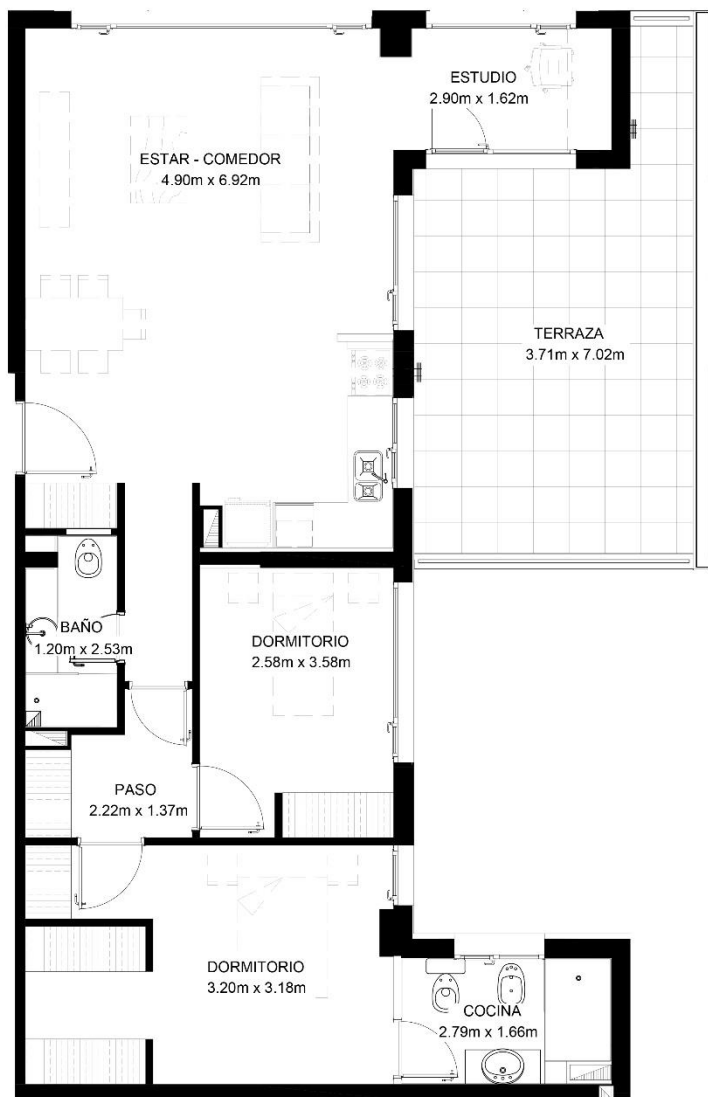
CARACTERÍSTICAS

- Nivel: Primer Piso
- U.F: 09
- Sup. Cubierta: 52.01m²
- Sup. Descubierta: 23.28m²
- Sup. Total: 75.29m²

DESCRIPCIÓN

- Departamento con dos Ambientes y Terraza.
- Contrafrente Izquierda

*Algunas dimensiones podrán ajustarse durante la obra. Las medidas definitivas surgirán del plano de mensura y subdivisión. El mobiliario y equipamiento son a modo ilustrativo.

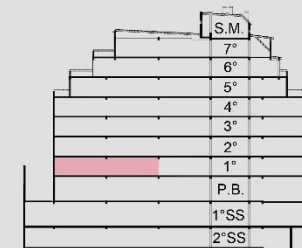


*Algunas dimensiones podrán ajustarse durante la obra. Las medidas definitivas surgirán del plano de mensura y subdivisión.
El mobiliario y equipamiento son a modo ilustrativo.

UF 10 - DEPARTAMENTO 105



VISTA LATERAL - UBICACIÓN

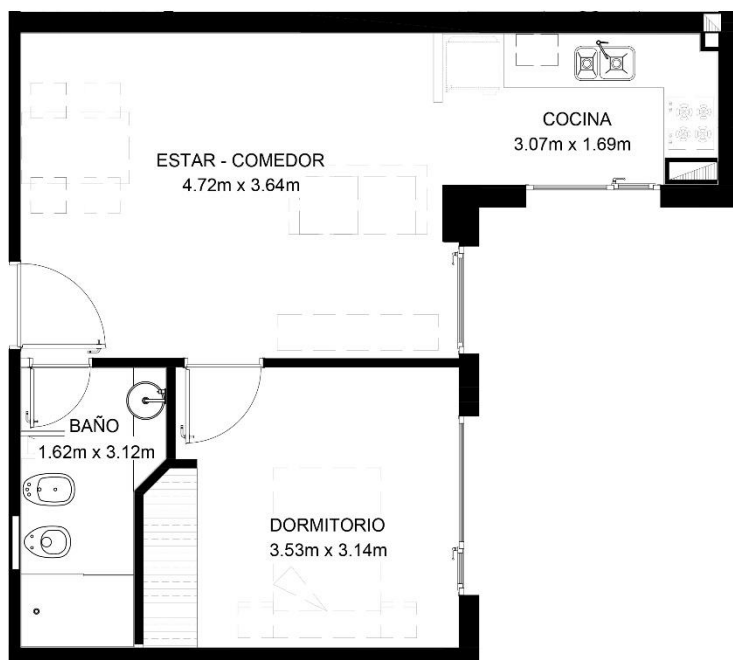


CARACTERÍSTICAS

- Nivel: Primer Piso
- U.F: 10
- Sup. Cubierta: 88.23m²
- Sup. Descubierta: 23.33m²
- Sup. Total: 111.56m²

DESCRIPCIÓN

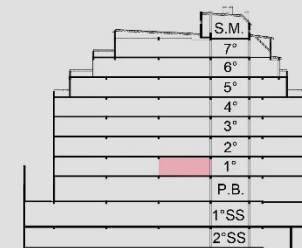
- Departamento con tres Ambientes y Terraza.
- Contrafrente Derecha



UF 11 - DEPARTAMENTO 106



VISTA LATERAL - UBICACIÓN



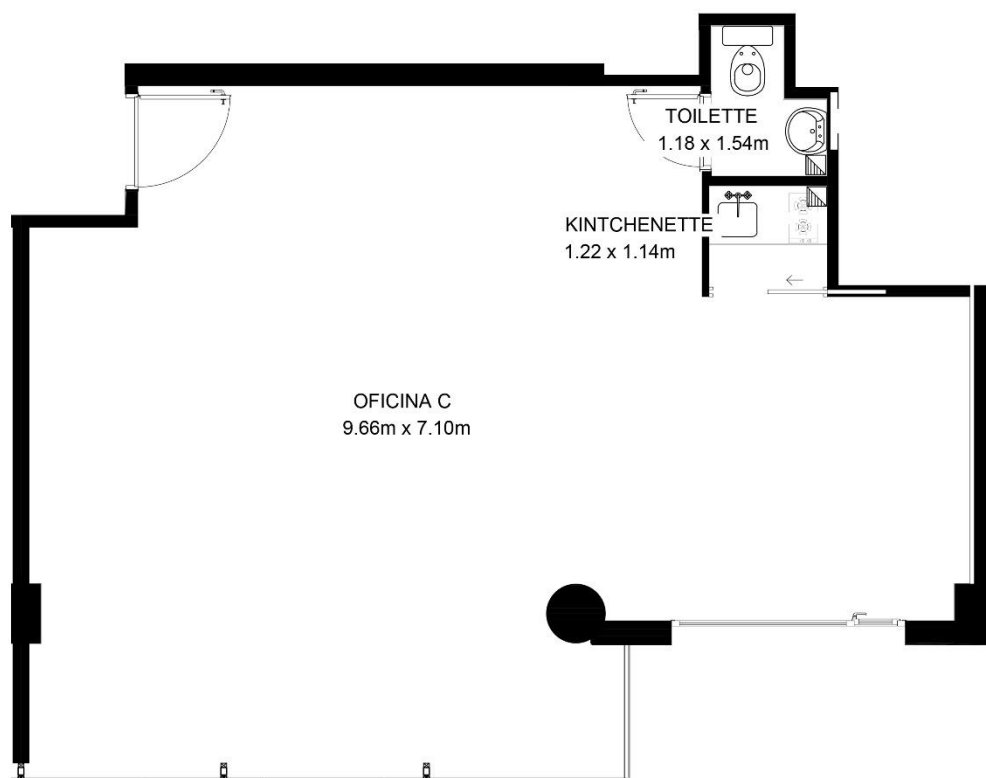
CARACTERÍSTICAS

- Nivel: Primer Piso
- U.F: 11
- Sup. Cubierta: 43.51m²
- Sup. Descubierta: 0.00m²
- Sup. Total: 43.51m²

DESCRIPCIÓN

- Departamento con dos Ambientes
- Centro Derecha

*Algunas dimensiones podrán ajustarse durante la obra. Las medidas definitivas surgirán del plano de mensura y subdivisión.
El mobiliario y equipamiento son a modo ilustrativo.


UF 12 - OFICINA C - 201

VISTA LATERAL - UBICACIÓN

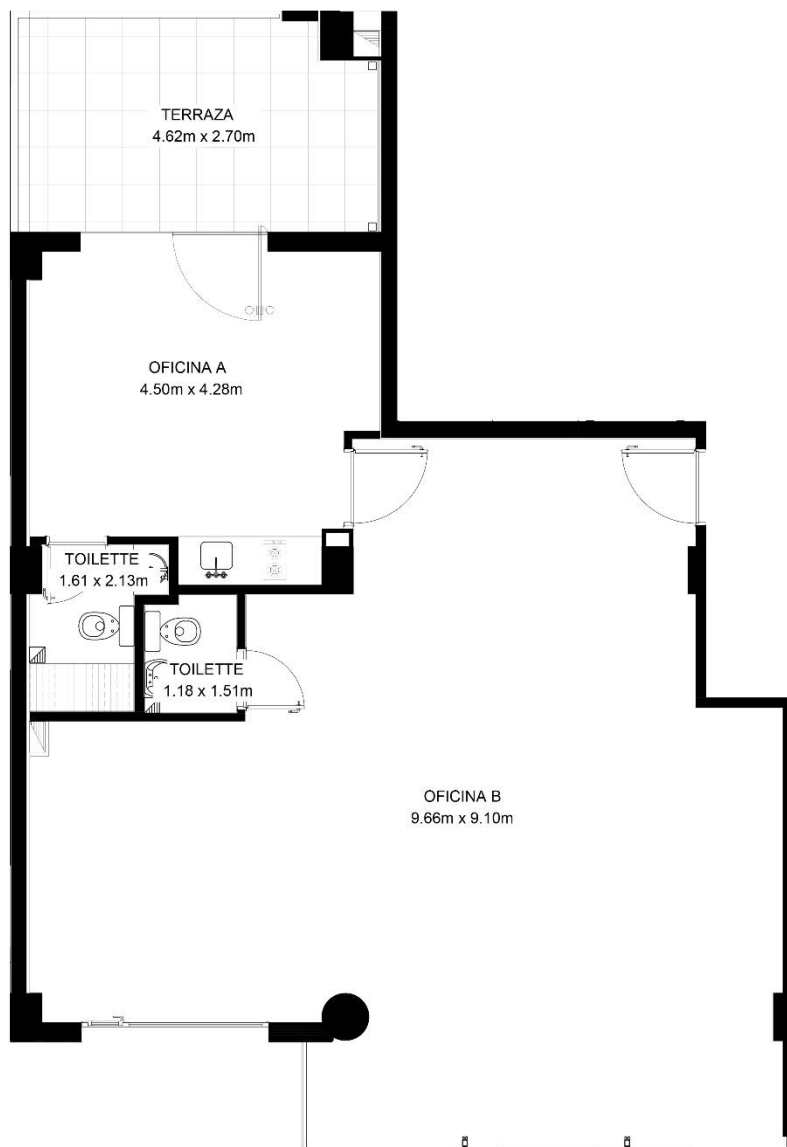
CARACTERÍSTICAS

- Nivel: Segundo Piso
- UF : 12
- Sup. Cubierta: 62.43m²
- Sup. Descubierta: 0.00m²
- Sup. Total: 62.43m²

DESCRIPCIÓN

- Oficinas con baño y Cocina .
- Frente Derecha

*Algunas dimensiones podrán ajustarse durante la obra. Las medidas definitivas surgirán del plano de mensura y subdivisión.
El mobiliario y equipamiento son a modo ilustrativo.

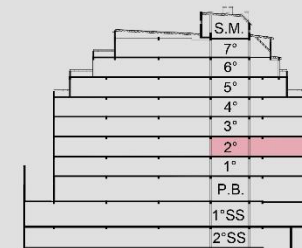


*Algunas dimensiones podrán ajustarse durante la obra. Las medidas definitivas surgirán del plano de mensura y subdivisión.
El mobiliario y equipamiento son a modo ilustrativo.

UF 13 - OFICINA A Y B - 202



VISTA LATERAL - UBICACIÓN

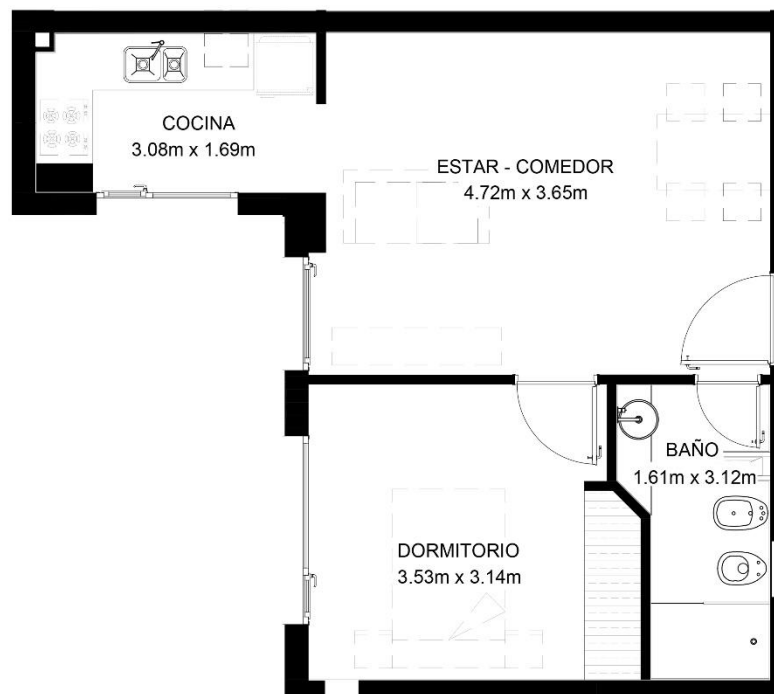


CARACTERÍSTICAS

- Nivel: Segundo Piso
- UF : 13
- Sup. Cubierta: 96.50m²
- Sup. Descubierta: 11.23m²
- Sup. Total: 107.73m²

DESCRIPCIÓN

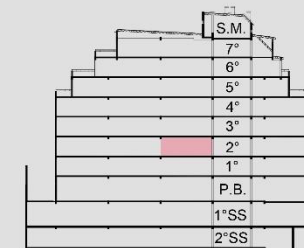
- Oficinas con baños, Cocina y Terraza.
- Frente Izquierda



UF 14 - DEPARTAMENTO 203



VISTA LATERAL - UBICACIÓN



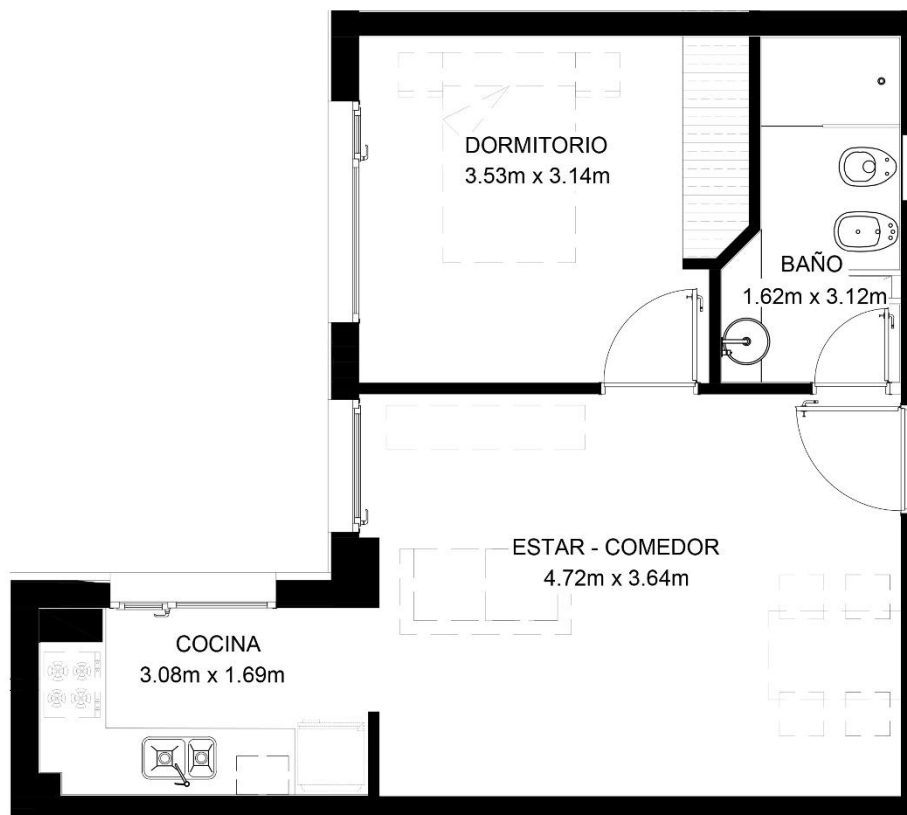
CARACTERÍSTICAS

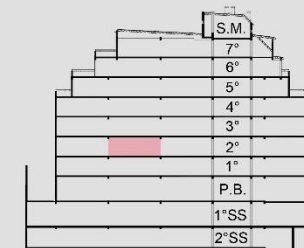
- Nivel: Segundo Piso
 - U.F: 14
- Sup. Cubierta: 43.51m²
- Sup. Descubierta: 0.00m²
- Sup. Total: 43.51m²

DESCRIPCIÓN

- Departamento con dos Ambientes.
 - Centro Izquierda

*Algunas dimensiones podrán ajustarse durante la obra. Las medidas definitivas surgirán del plano de mensura y subdivisión.
El mobiliario y equipamiento son a modo ilustrativo.


UF 15 - DEPARTAMENTO 204

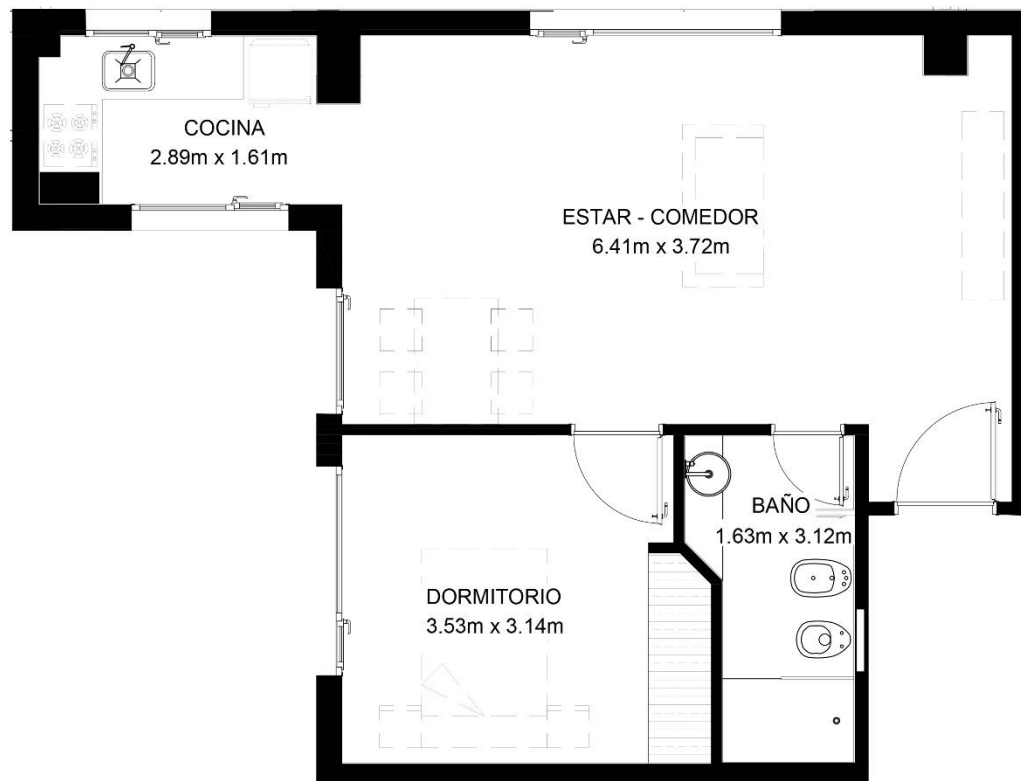
VISTA LATERAL - UBICACIÓN

CARACTERÍSTICAS

- Nivel: Segundo Piso
 - U.F: 15
- Sup. Cubierta: 43.51m²
- Sup. Descubierta: 0.00m²
- Sup. Total: 43.51m²

DESCRIPCIÓN

- Departamento con dos Ambientes .
 - Centro Izquierda

*Algunas dimensiones podrán ajustarse durante la obra. Las medidas definitivas surgirán del plano de mensura y subdivisión. El mobiliario y equipamiento son a modo ilustrativo.


UF 16 - DEPARTAMENTO 205

VISTA LATERAL - UBICACIÓN

CARACTERÍSTICAS

- Nivel: Segundo Piso
 - U.F: 16
- Sup. Cubierta: 52.01m²
- Sup. Descubierta: 0.00m²
- Sup. Total: 52.01m²

DESCRIPCIÓN

- Departamento con dos Ambientes.
- Contrafrente Izquierdo

*Algunas dimensiones podrán ajustarse durante la obra. Las medidas definitivas surgirán del plano de mensura y subdivisión.
El mobiliario y equipamiento son a modo ilustrativo.



*Algunas dimensiones podrán ajustarse durante la obra. Las medidas definitivas surgirán del plano de mensura y subdivisión.
El mobiliario y equipamiento son a modo ilustrativo.

UF 17 - DEPARTAMENTO 206



VISTA LATERAL - UBICACIÓN

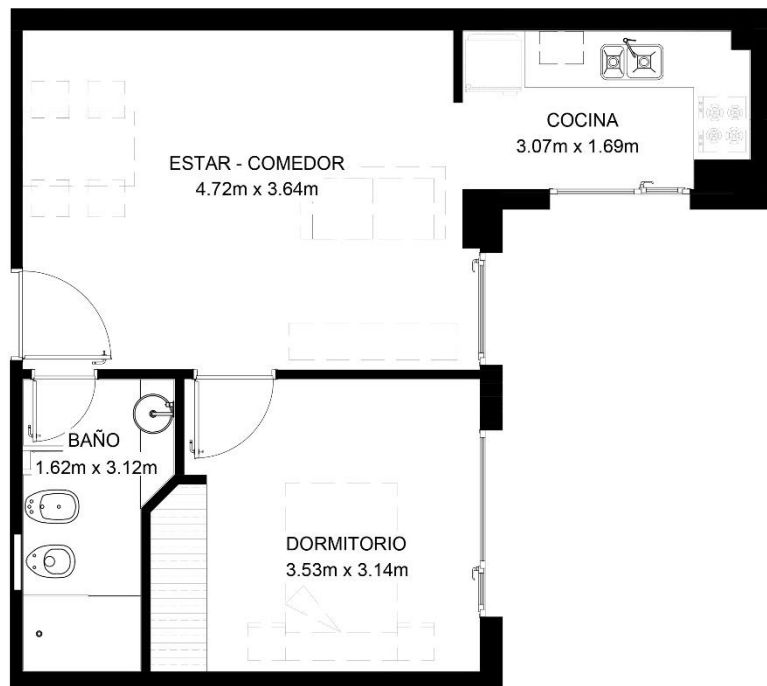


CARACTERÍSTICAS

- Nivel: Segundo Piso
- U.F: 17
- Sup. Cubierta: 88.23m²
- Sup. Descubierta: 0.00m²
- Sup. Total: 88.23m²

DESCRIPCIÓN

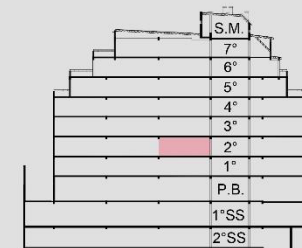
- Departamento con tres Ambientes.
- Contrafrente Derecho



UF 18 - DEPARTAMENTO 207



VISTA LATERAL - UBICACIÓN



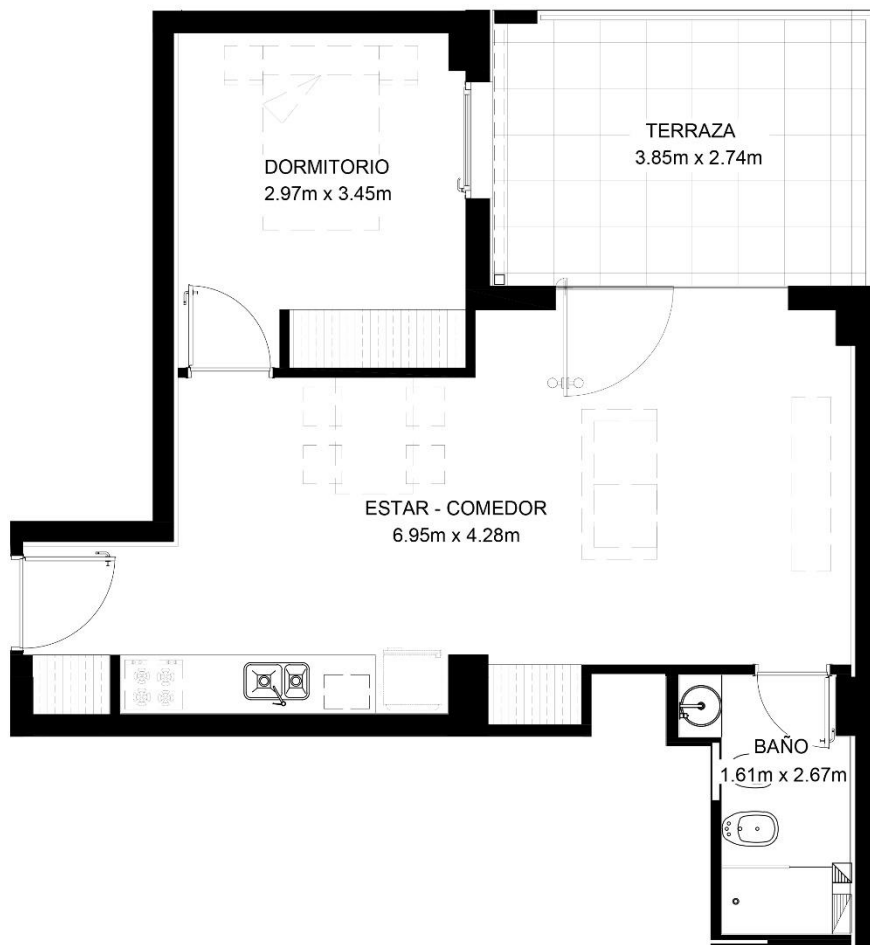
CARACTERÍSTICAS

- Nivel: Segundo Piso
- U.F: 18
- Sup. Cubierta: 43.51m²
- Sup. Descubierta: 0.00m²
- Sup. Total: 43.51m²

DESCRIPCIÓN

- Departamento de dos Ambientes.
- Centro Derecha

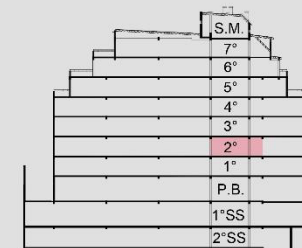
*Algunas dimensiones podrán ajustarse durante la obra. Las medidas definitivas surgirán del plano de mensura y subdivisión. El mobiliario y equipamiento son a modo ilustrativo.



UF 19 - DEPARTAMENTO 208



VISTA LATERAL - UBICACIÓN



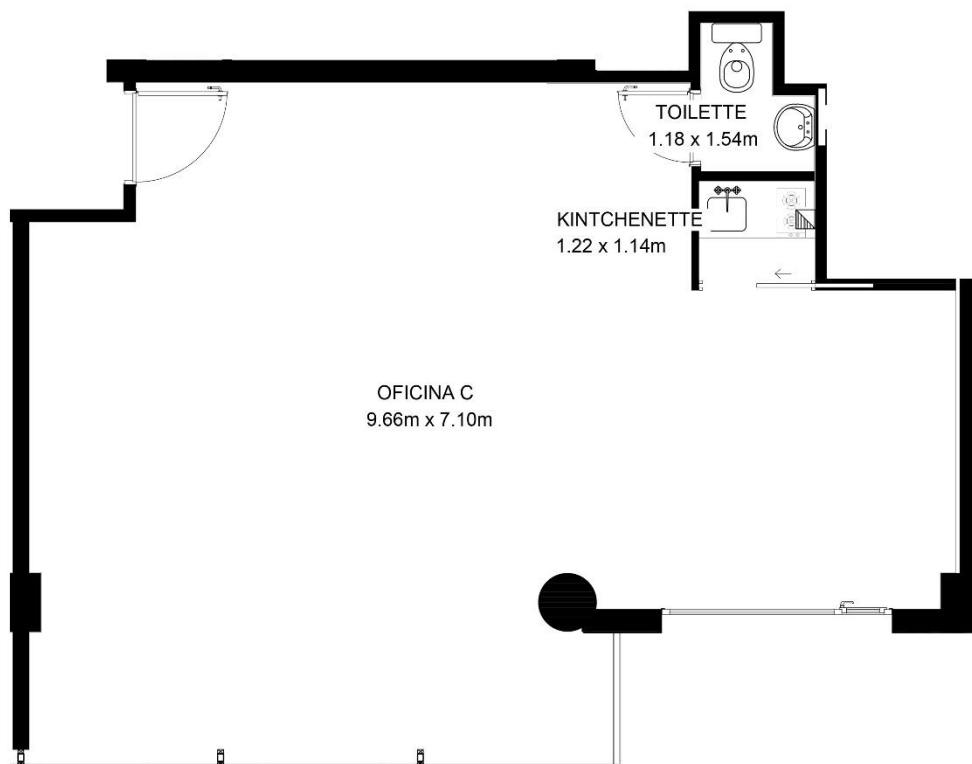
CARACTERÍSTICAS

- Nivel: Segundo Piso
 - U.F: 19
- Sup. Cubierta: 49.69m²
- Sup. Descubierta: 11.23m²
- Sup. Total: 60.92m²

DESCRIPCIÓN

- Departamento con dos Ambientes y Terraza.
- Centro Derecha

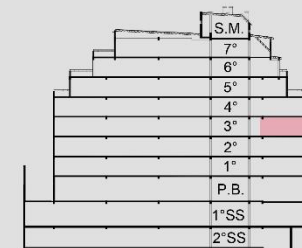
*Algunas dimensiones podrán ajustarse durante la obra. Las medidas definitivas surgirán del plano de mensura y subdivisión. El mobiliario y equipamiento son a modo ilustrativo.



UF 20 - OFICINA C - 301



VISTA LATERAL - UBICACIÓN



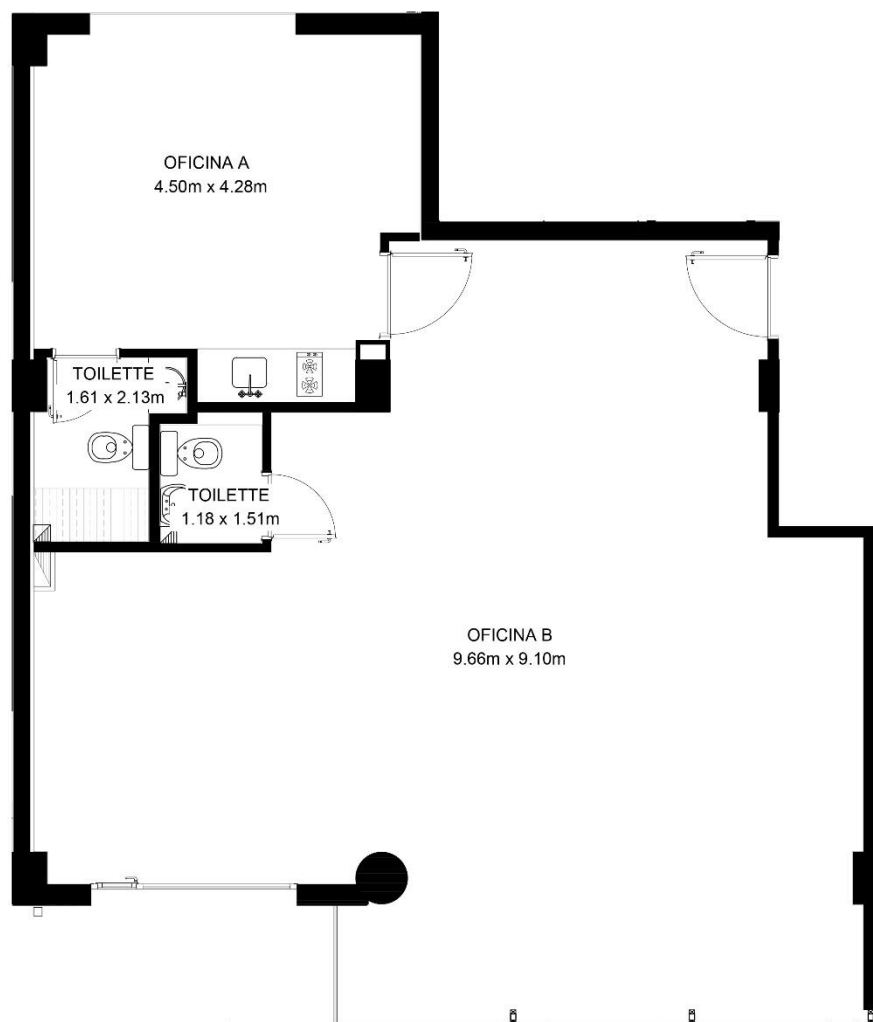
CARACTERÍSTICAS

- Nivel: Tercer Piso
- UF: 20
- Sup. Cubierta: 62.43m²
- Sup. Descubierta: 0.00m²
- Sup. Total: 62.43m²

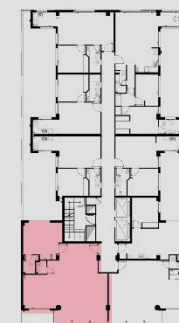
DESCRIPCIÓN

- Oficinas con baño y Cocina.
- Frente Derecha

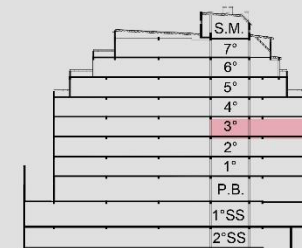
*Algunas dimensiones podrán ajustarse durante la obra. Las medidas definitivas surgirán del plano de mensura y subdivisión.
El mobiliario y equipamiento son a modo ilustrativo.



UF 21 - OFICINA A y B - 302



VISTA LATERAL - UBICACIÓN



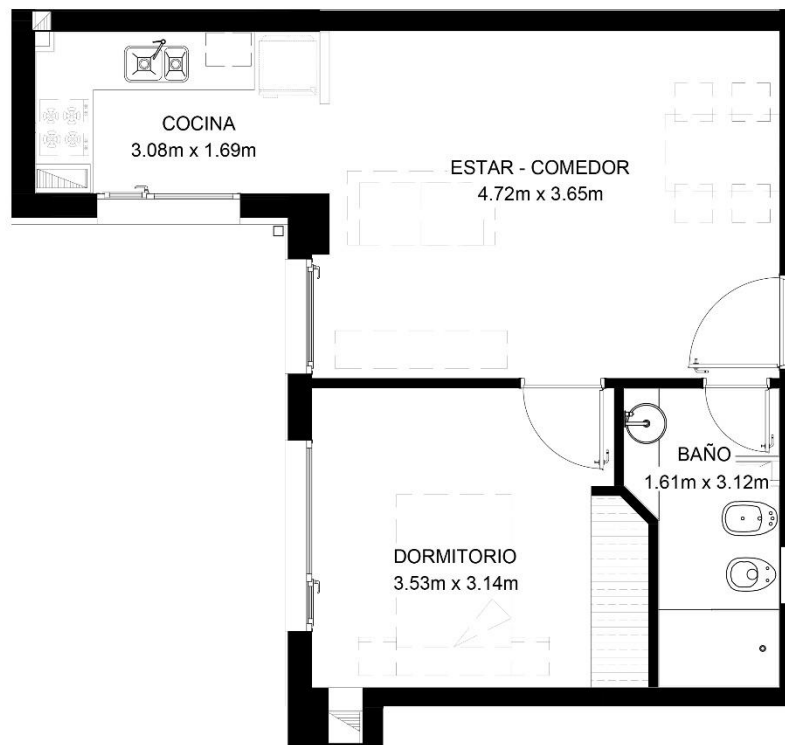
CARACTERÍSTICAS

- Nivel: Tercer Piso
- UF : 21
- Sup. Cubierta: 96.50m²
- Sup. Descubierta: 0.00m²
- Sup. Total: 96.50m²

DESCRIPCIÓN

- Oficinas con baño y Cocina.
- Frente Izquierda

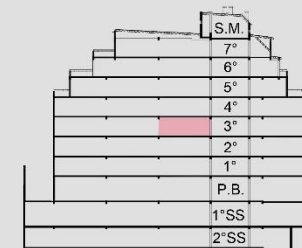
*Algunas dimensiones podrán ajustarse durante la obra. Las medidas definitivas surgirán del plano de mensura y subdivisión.
El mobiliario y equipamiento son a modo ilustrativo.



UF 22 - DEPARTAMENTO 303



VISTA LATERAL - UBICACIÓN



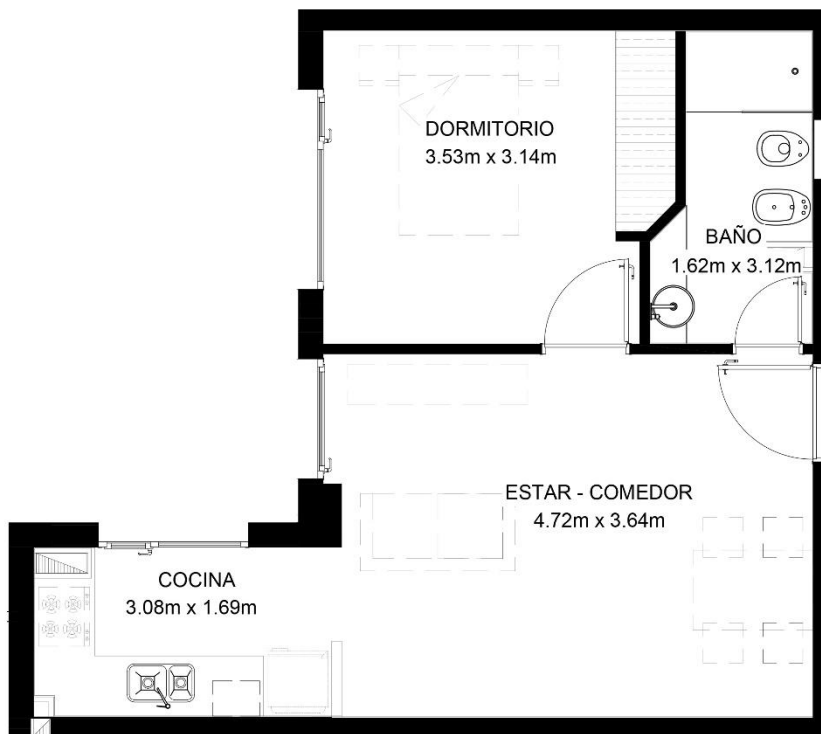
CARACTERÍSTICAS

- Nivel: Tercer Piso
- U.F: 22
- Sup. Cubierta: 43.51m²
- Sup. Descubierta: 0.00m²
- Sup. Total: 43.51m²

DESCRIPCIÓN

- Departamento con dos Ambientes.
- Centro Izquierda

*Algunas dimensiones podrán ajustarse durante la obra. Las medidas definitivas surgirán del plano de mensura y subdivisión.
El mobiliario y equipamiento son a modo ilustrativo.

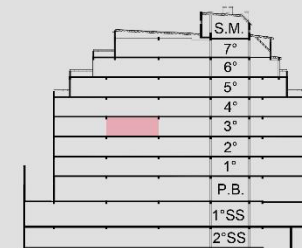


*Algunas dimensiones podrán ajustarse durante la obra. Las medidas definitivas surgirán del plano de mensura y subdivisión.
El mobiliario y equipamiento son a modo ilustrativo.

UF 23 - DEPARTAMENTO 304



VISTA LATERAL - UBICACIÓN

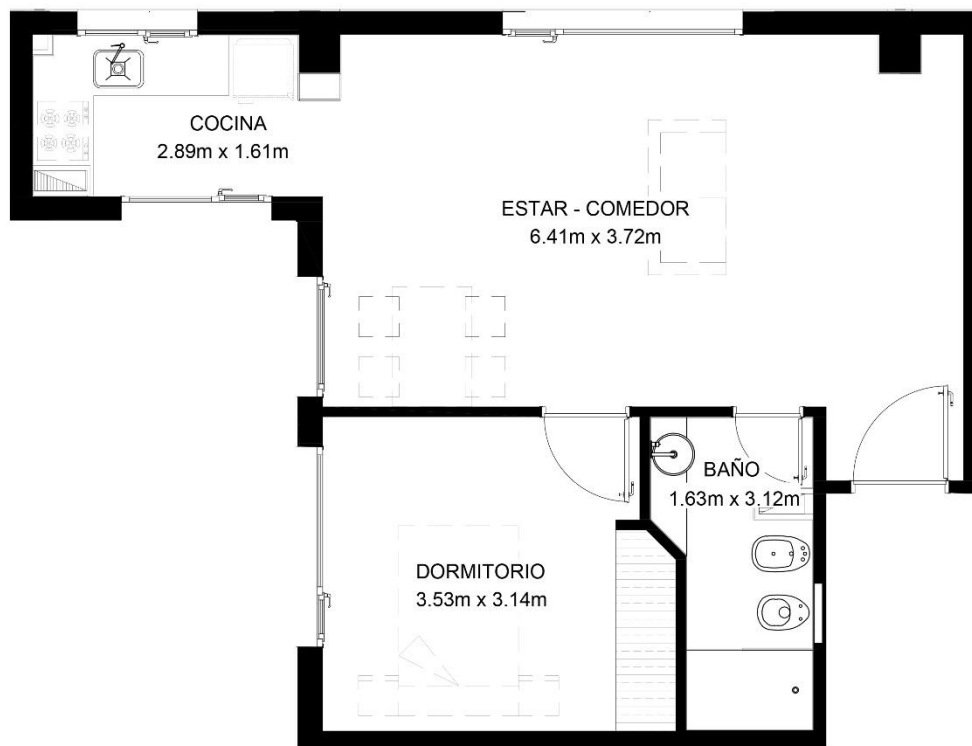


CARACTERÍSTICAS

- Nivel: Tercer Piso
- U.F: 23
- Sup. Cubierta: 43.51m²
- Sup. Descubierta: 0.00m²
- Sup. Total: 43.51m²

DESCRIPCIÓN

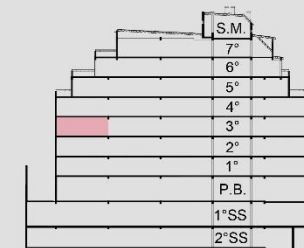
- Departamento con dos Ambientes.
- Centro Izquierda



UF 24 - DEPARTAMENTO 305



VISTA LATERAL - UBICACIÓN



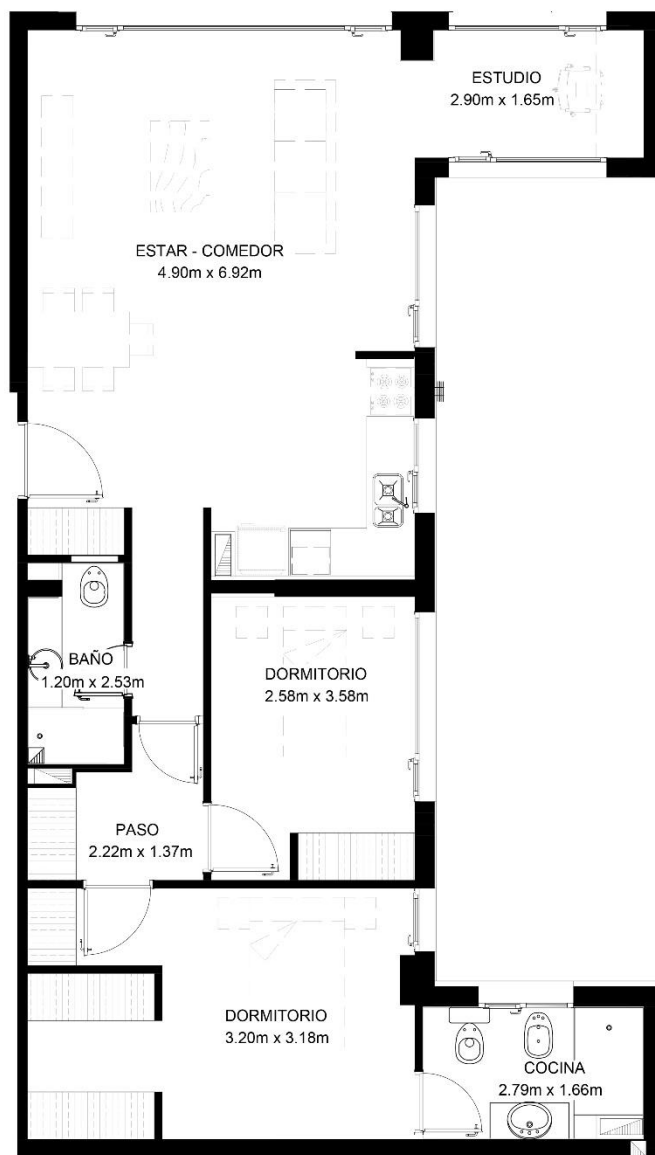
CARACTERÍSTICAS

- Nivel: Tercer Piso
- U.F: 24
- Sup. Cubierta: 52.01m²
- Sup. Descubierta: 0.00m²
- Sup. Total: 52.01m²

DESCRIPCIÓN

- Departamento con dos Ambientes.
- Contrafrente Izquierda

*Algunas dimensiones podrán ajustarse durante la obra. Las medidas definitivas surgirán del plano de mensura y subdivisión.
El mobiliario y equipamiento son a modo ilustrativo.

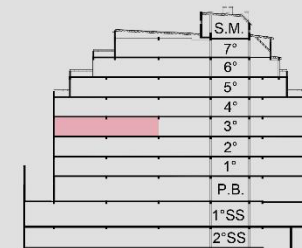


*Algunas dimensiones podrán ajustarse durante la obra. Las medidas definitivas surgirán del plano de mensura y subdivisión.
El mobiliario y equipamiento son a modo ilustrativo.

UF 25 - DEPARTAMENTO 306



VISTA LATERAL - UBICACIÓN

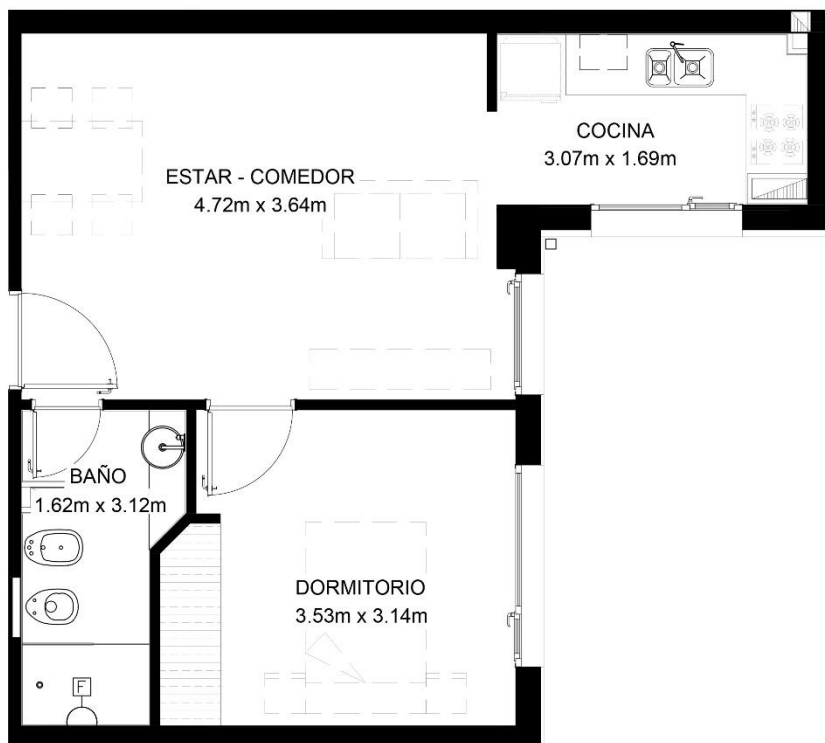


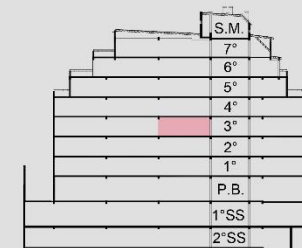
CARACTERÍSTICAS

- Nivel: Tercer Piso
- U.F: 25
- Sup. Cubierta: 88.23m²
- Sup. Descubierta: 0.00m²
- Sup. Total: 88.23m²

DESCRIPCIÓN

- Departamento con tres Ambientes.
- Contrafrente Derecha


UF 26 - DEPARTAMENTO 307

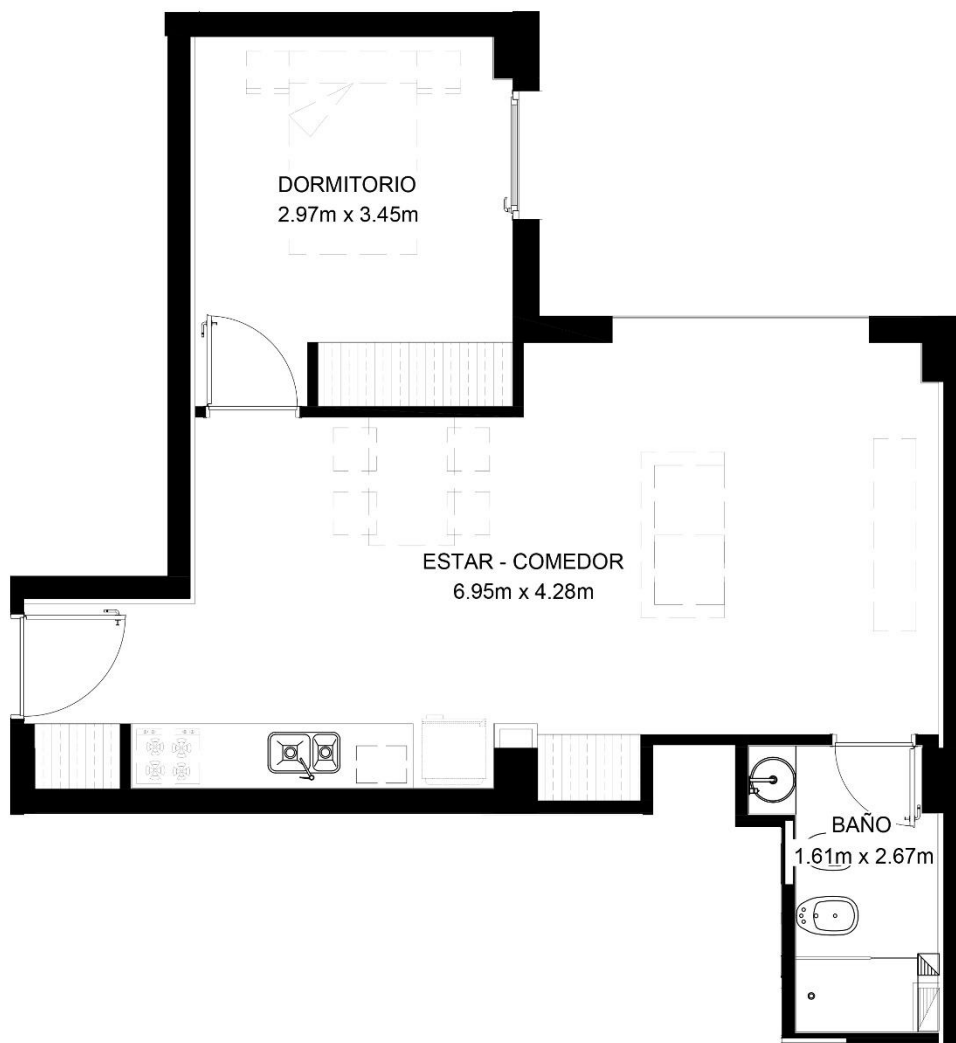
VISTA LATERAL - UBICACIÓN

CARACTERÍSTICAS

- Nivel: Tercer Piso
- U.F: 26
- Sup. Cubierta: 43.51m²
- Sup. Descubierta: 0.00m²
- Sup. Total: 43.51m²

DESCRIPCIÓN

- Departamento con dos Ambientes.
- Centro Derecha

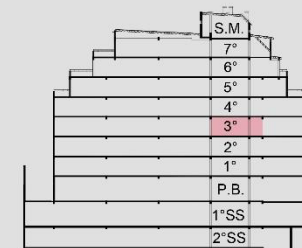
*Algunas dimensiones podrán ajustarse durante la obra. Las medidas definitivas surgirán del plano de mensura y subdivisión.
El mobiliario y equipamiento son a modo ilustrativo.



UF 27 - DEPARTAMENTO 308



VISTA LATERAL - UBICACIÓN



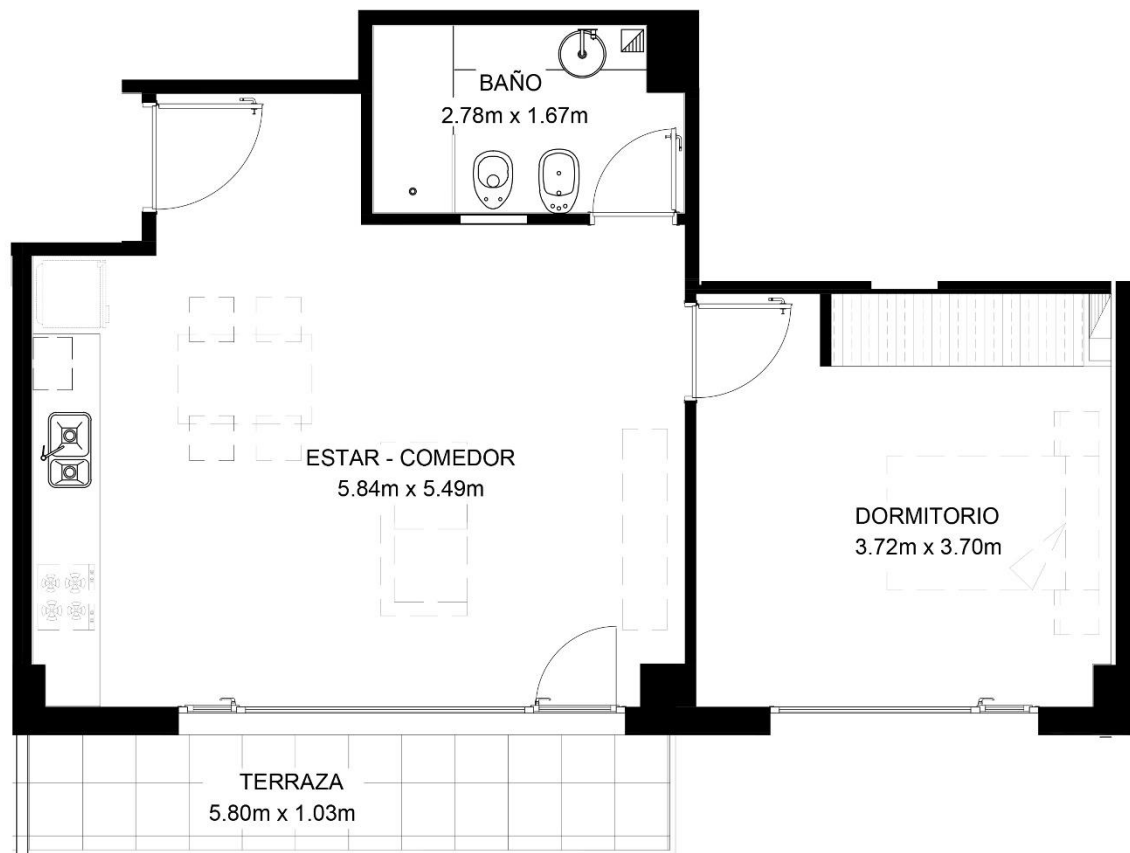
CARACTERÍSTICAS

- Nivel: Tercer Piso
- U.F: 27
- Sup. Cubierta: 49.69m²
- Sup. Descubierta: 0.00m²
- Sup. Total: 49.69m²

DESCRIPCIÓN

- Departamento de dos Ambientes.
- Centro Derecha

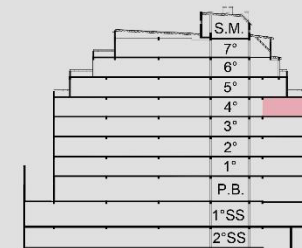
*Algunas dimensiones podrán ajustarse durante la obra. Las medidas definitivas surgirán del plano de mensura y subdivisión.
El mobiliario y equipamiento son a modo ilustrativo.



UF 28 - DEPARTAMENTO 401



VISTA LATERAL - UBICACIÓN



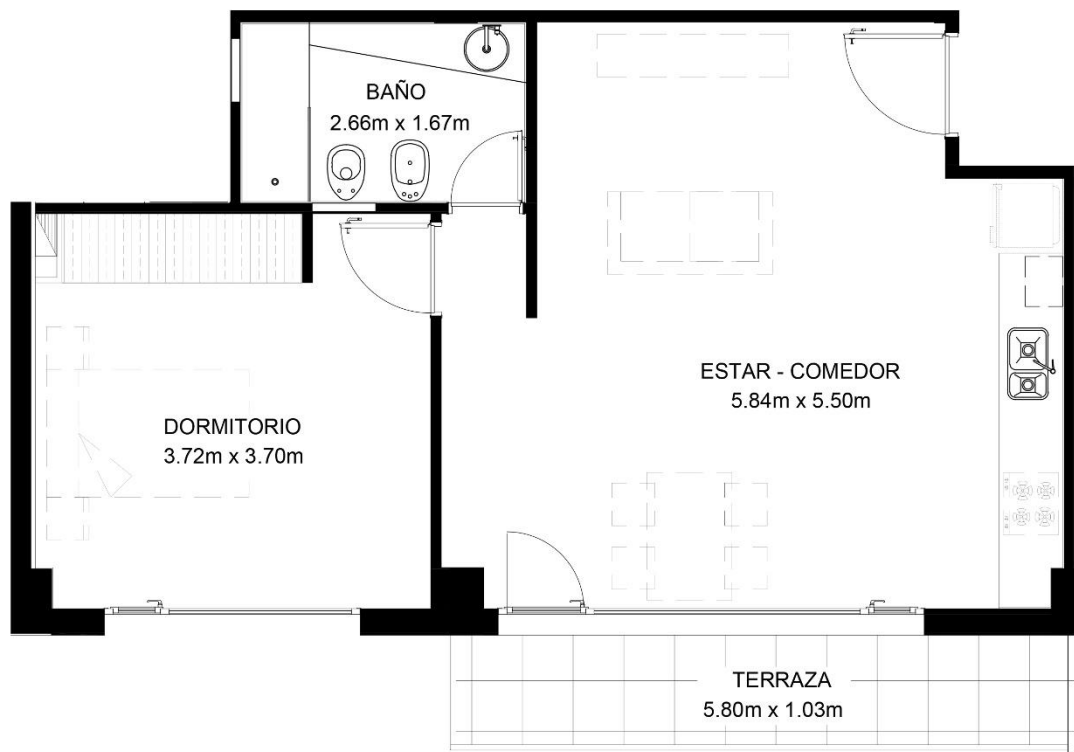
CARACTERÍSTICAS

- Nivel: Cuarto Piso
- U.F: 28
- Sup. Cubierta: 51.21m²
- Sup. Descubierta: 6.61m²
- Sup. Total: 57.42m²

DESCRIPCIÓN

- Departamento con dos Ambientes y Terraza.
- Frente Derecho

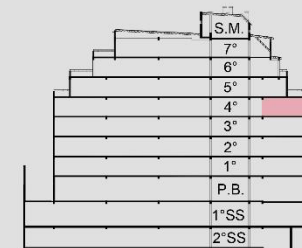
*Algunas dimensiones podrán ajustarse durante la obra. Las medidas definitivas surgirán del plano de mensura y subdivisión. El mobiliario y equipamiento son a modo ilustrativo.



UF 29 - DEPARTAMENTO 402



VISTA LATERAL - UBICACIÓN



CARACTERÍSTICAS

- Nivel: Cuarto Piso
 - U.F: 29
- Sup. Cubierta: 52.88m²
- Sup. Descubierta: 6.61m²
- Sup. Total: 59.49m²

DESCRIPCIÓN

- Departamento con dos Ambientes y Terraza
- Frente Izquierda.

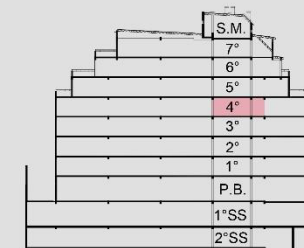
*Algunas dimensiones podrán ajustarse durante la obra. Las medidas definitivas surgirán del plano de mensura y subdivisión. El mobiliario y equipamiento son a modo ilustrativo.



UF 30 - DEPARTAMENTO 403



VISTA LATERAL - UBICACIÓN



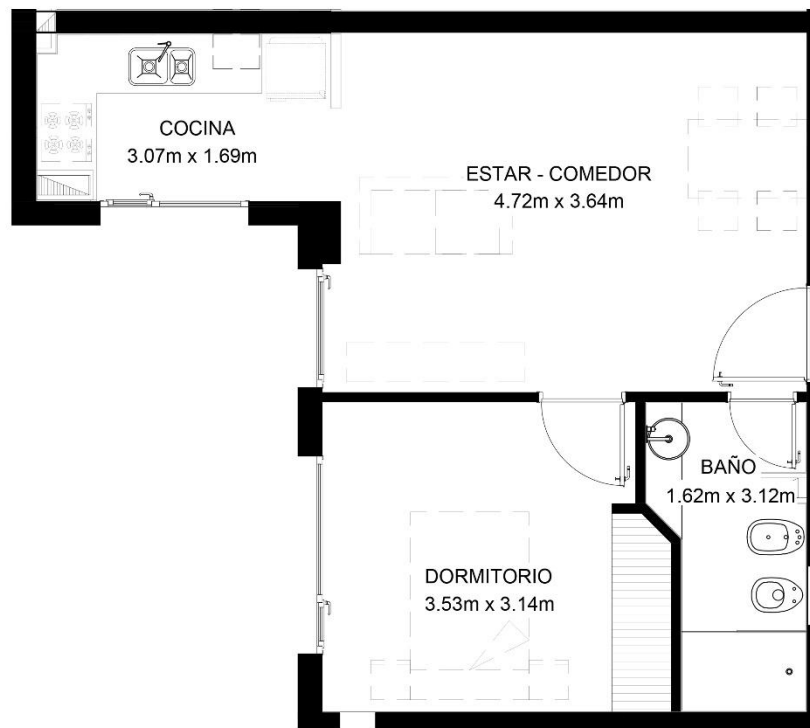
CARACTERÍSTICAS

- Nivel: Cuarto Piso
- U.F: 30
- Sup. Cubierta: 35.02m²
- Sup. Descubierta: 0.00m²
- Sup. Total: 35.02m²

DESCRIPCIÓN

- Monoambiente
- Centro Izquierda

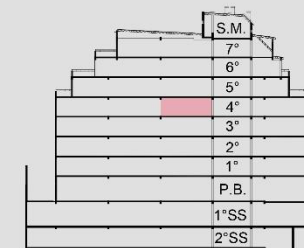
*Algunas dimensiones podrán ajustarse durante la obra. Las medidas definitivas surgirán del plano de mensura y subdivisión.
El mobiliario y equipamiento son a modo ilustrativo.



UF 31 - DEPARTAMENTO 404



VISTA LATERAL - UBICACIÓN



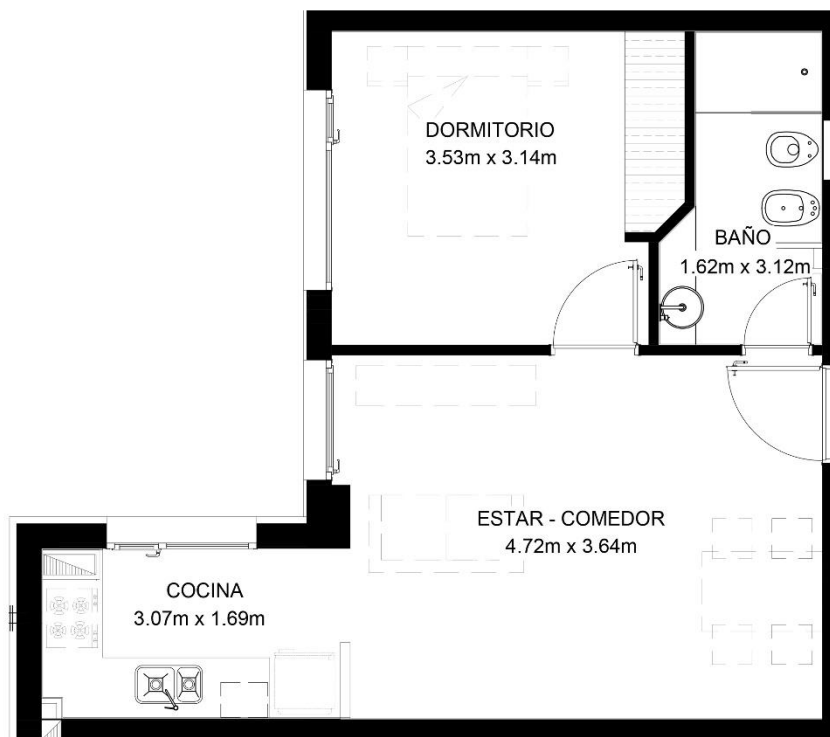
CARACTERÍSTICAS

- Nivel: Cuarto Piso
- U.F: 31
- Sup. Cubierta: 43.51m²
- Sup. Descubierta: 0.00m²
- Sup. Total: 43.51m²

DESCRIPCIÓN

- Departamento con dos Ambientes.
- Centro Izquierda

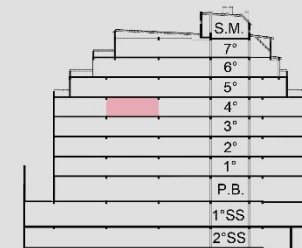
*Algunas dimensiones podrán ajustarse durante la obra. Las medidas definitivas surgirán del plano de mensura y subdivisión. El mobiliario y equipamiento son a modo ilustrativo.



UF 32 - DEPARTAMENTO 405



VISTA LATERAL - UBICACIÓN



CARACTERÍSTICAS

- Nivel: Cuarto Piso
 - U.F: 32
- Sup. Cubierta: 43.51m²
- Sup. Descubierta: 0.00m²
- Sup. Total: 43.51m²

DESCRIPCIÓN

- Departamento con dos Ambientes.
 - Centro Izquierda

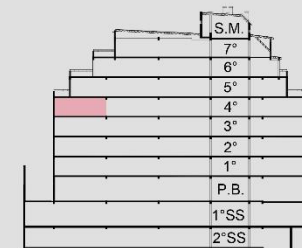
*Algunas dimensiones podrán ajustarse durante la obra. Las medidas definitivas surgirán del plano de mensura y subdivisión.
El mobiliario y equipamiento son a modo ilustrativo.



UF 33 - DEPARTAMENTO 406



VISTA LATERAL - UBICACIÓN



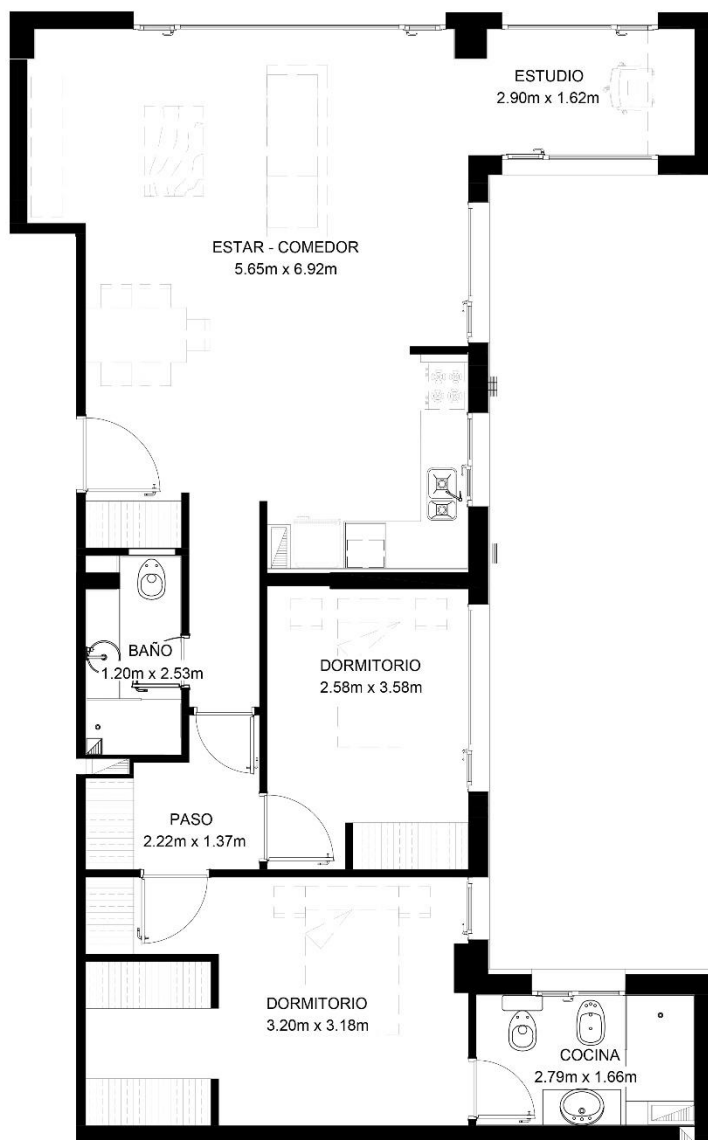
CARACTERÍSTICAS

- Nivel: Cuarto Piso
- U.F: 33
- Sup. Cubierta: 46.94m²
- Sup. Descubierta: 0.00m²
- Sup. Total: 46.94m²

DESCRIPCIÓN

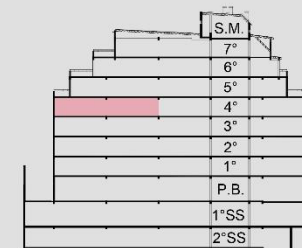
- Departamento con dos Ambientes
- Contrafrente Izquierda

*Algunas dimensiones podrán ajustarse durante la obra. Las medidas definitivas surgirán del plano de mensura y subdivisión. El mobiliario y equipamiento son a modo ilustrativo.



*Algunas dimensiones podrán ajustarse durante la obra. Las medidas definitivas surgirán del plano de mensura y subdivisión.
El mobiliario y equipamiento son a modo ilustrativo.

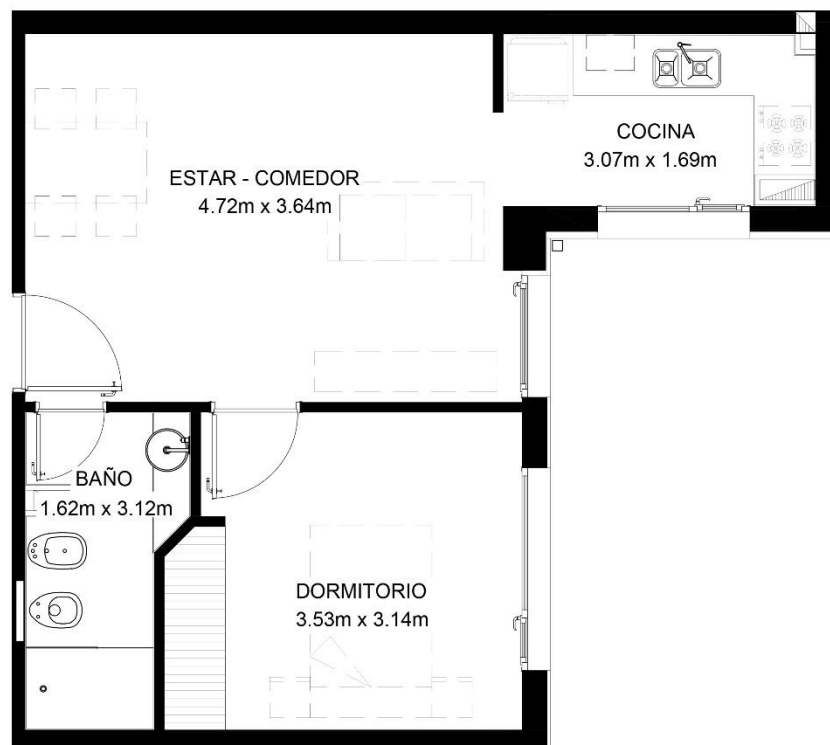
UF 34 - DEPARTAMENTO 407

VISTA LATERAL - UBICACIÓN

CARACTERÍSTICAS

- Nivel: Cuarto Piso
- U.F: 34
- Sup. Cubierta: 90.41m²
- Sup. Descubierta: 0.00m²
- Sup. Total: 90.41m²

DESCRIPCIÓN

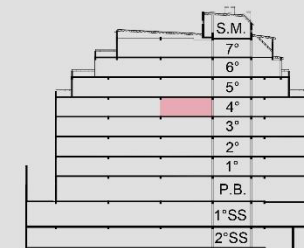
- Departamento con tres Ambientes.
- Contrafrente Derecha



UF 35 - DEPARTAMENTO 408



VISTA LATERAL - UBICACIÓN



CARACTERÍSTICAS

- Nivel: Cuarto Piso
- U.F: 35
- Sup. Cubierta: 43.51m²
- Sup. Descubierta: 0.00m²
- Sup. Total: 43.51m²

DESCRIPCIÓN

- Departamento con dos Ambientes.
- Centro Derecha

*Algunas dimensiones podrán ajustarse durante la obra. Las medidas definitivas surgirán del plano de mensura y subdivisión.
El mobiliario y equipamiento son a modo ilustrativo.



UF 36 - DEPARTAMENTO 409



VISTA LATERAL - UBICACIÓN



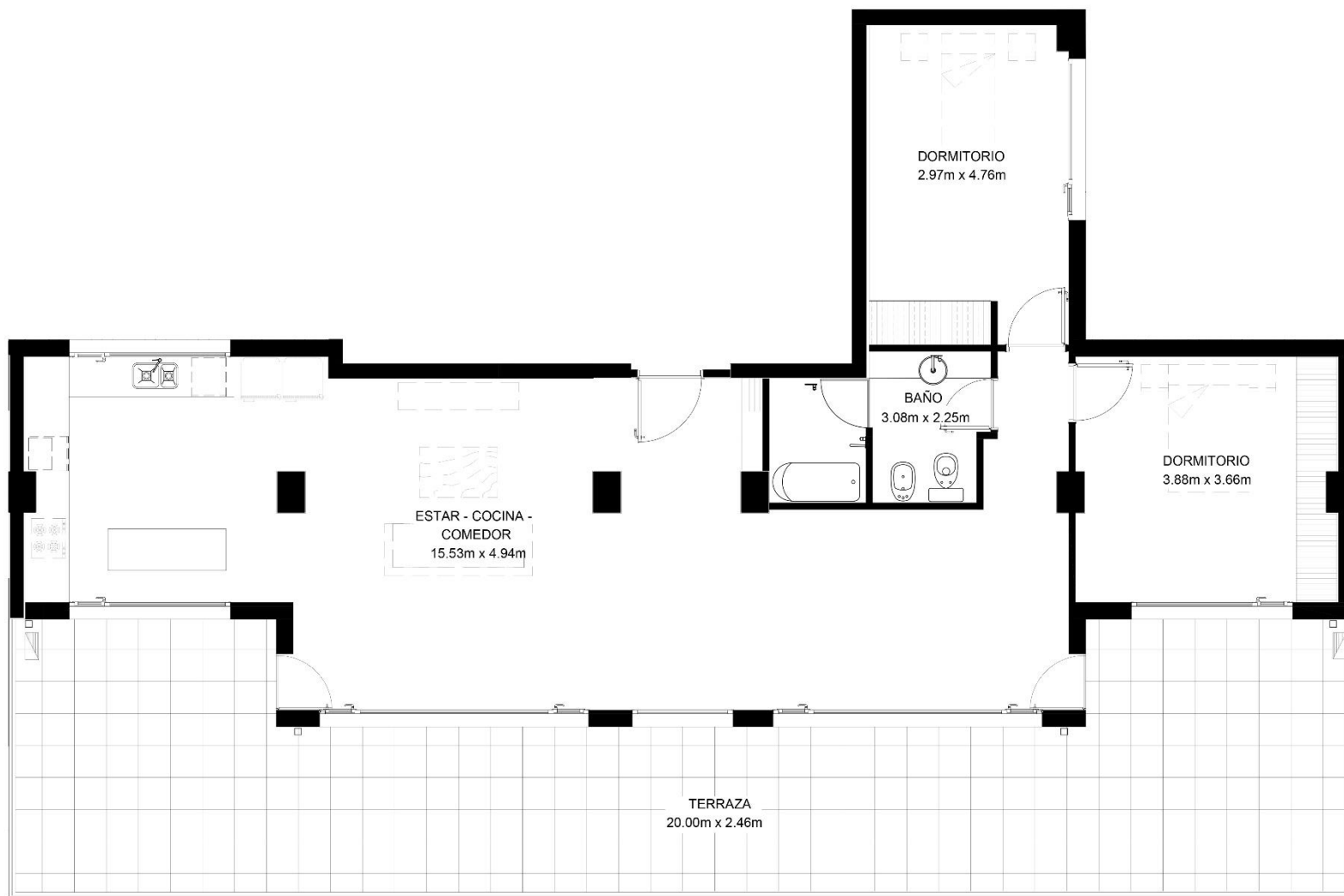
CARACTERÍSTICAS

- Nivel: Cuarto Piso
- U.F: 36
- Sup. Cubierta: 52.19m²
- Sup. Descubierta: 0.00m²
- Sup. Total: 52.19m²

DESCRIPCIÓN

- Departamento con dos Ambientes.
- Centro Derecha

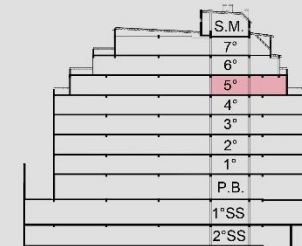
*Algunas dimensiones podrán ajustarse durante la obra. Las medidas definitivas surgirán del plano de mensura y subdivisión.
El mobiliario y equipamiento son a modo ilustrativo.



UF 37 - DEPARTAMENTO 501



VISTA LATERAL - UBICACIÓN



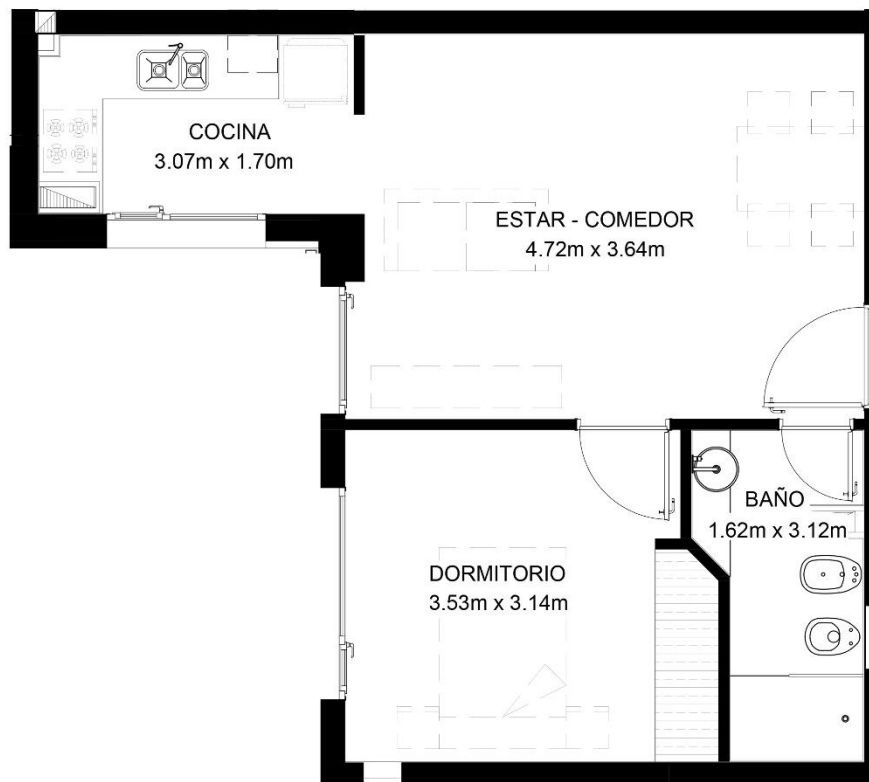
CARACTERÍSTICAS

- Nivel: Quinto Piso
- U.F: 37
- Sup. Cubierta: 116.39m²
- Sup. Descubierta: 63.93m²
- Sup. Total: 180.32m²

DESCRIPCIÓN

- Departamento con dos Ambientes.
- Frente

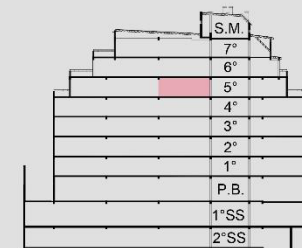
*Algunas dimensiones podrán ajustarse durante la obra. Las medidas definitivas surgirán del plano de mensura y subdivisión.
El mobiliario y equipamiento son a modo ilustrativo.



UF 38 - DEPARTAMENTO 502



VISTA LATERAL - UBICACIÓN



CARACTERÍSTICAS

- Nivel: Quinto Piso
- U.F: 38
- Sup. Cubierta: 43.51m²
- Sup. Descubierta: 0.00m²
- Sup. Total: 43.51m²

DESCRIPCIÓN

- Departamento con dos Ambientes.
- Centro Izquierda

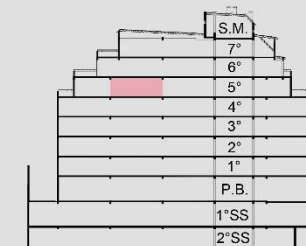
*Algunas dimensiones podrán ajustarse durante la obra. Las medidas definitivas surgirán del plano de mensura y subdivisión.
El mobiliario y equipamiento son a modo ilustrativo.



UF 39 - DEPARTAMENTO 503



VISTA LATERAL - UBICACIÓN



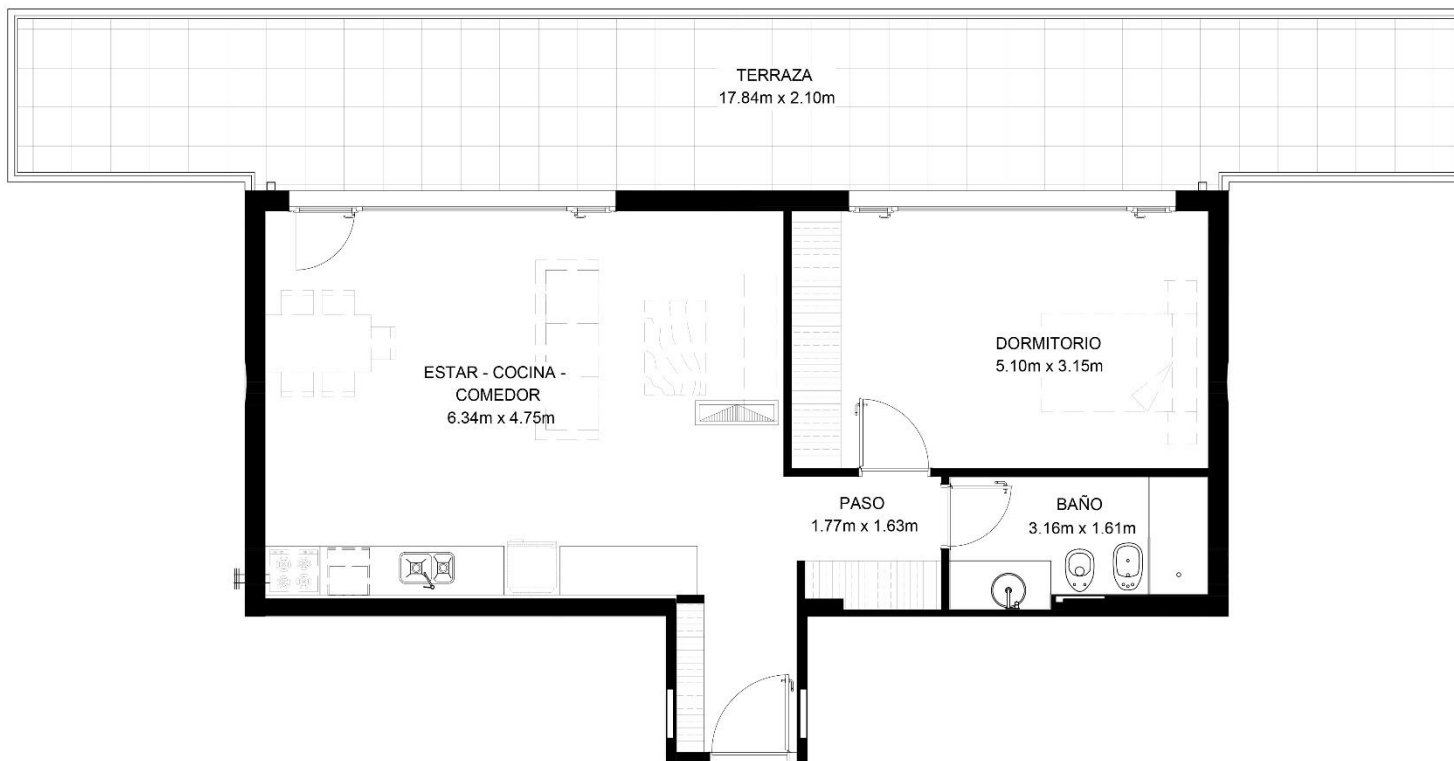
CARACTERÍSTICAS

- Nivel: Quinto Piso
- U.F: 39
- Sup. Cubierta: 43.51m²
- Sup. Descubierta: 0.00m²
- Sup. Total: 43.51m²

DESCRIPCIÓN

- Departamento con dos Ambientes.
- Centro Izquierda

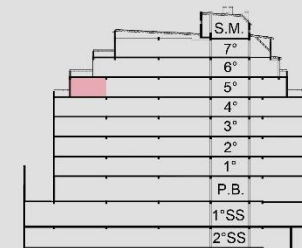
*Algunas dimensiones podrán ajustarse durante la obra. Las medidas definitivas surgirán del plano de mensura y subdivisión. El mobiliario y equipamiento son a modo ilustrativo.



UF 40 - DEPARTAMENTO 504



VISTA LATERAL - UBICACIÓN



CARACTERÍSTICAS

- Nivel: Quinto Piso
- U.F: 40
- Sup. Cubierta: 64.59m²
- Sup.Descubierta: 39.04m²
- Sup. Total: 103.63m²

DESCRIPCIÓN

- Departamento con dos Ambientes y terraza.
- Contrafrente

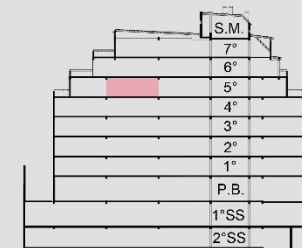
*Algunas dimensiones podrán ajustarse durante la obra. Las medidas definitivas surgirán del plano de mensura y subdivisión. El mobiliario y equipamiento son a modo ilustrativo.



UF 41 - DEPARTAMENTO 505



VISTA LATERAL - UBICACIÓN



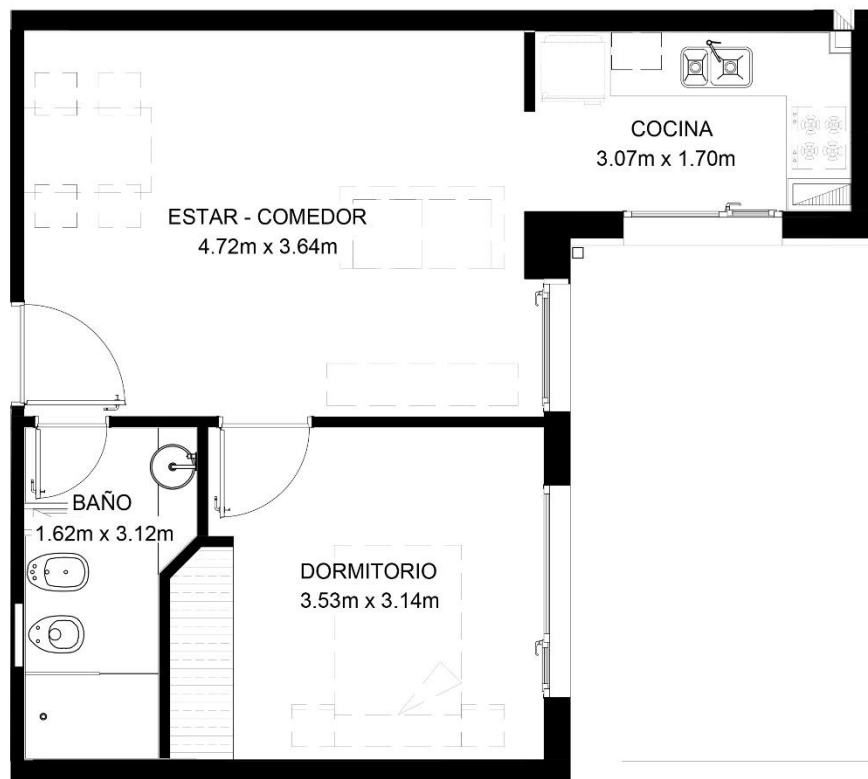
CARACTERÍSTICAS

- Nivel: Quinto Piso
- U.F: 41
- Sup. Cubierta: 43.51m²
- Sup. Descubierta: 0.00m²
- Sup. Total: 43.51m²

DESCRIPCIÓN

- Departamento con dos Ambientes.
- Centro Derecha

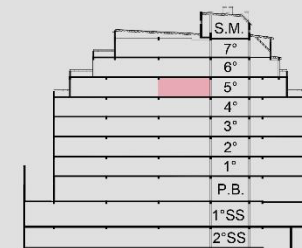
*Algunas dimensiones podrán ajustarse durante la obra. Las medidas definitivas surgirán del plano de mensura y subdivisión.
El mobiliario y equipamiento son a modo ilustrativo.



UF 42 - DEPARTAMENTO 506



VISTA LATERAL - UBICACIÓN



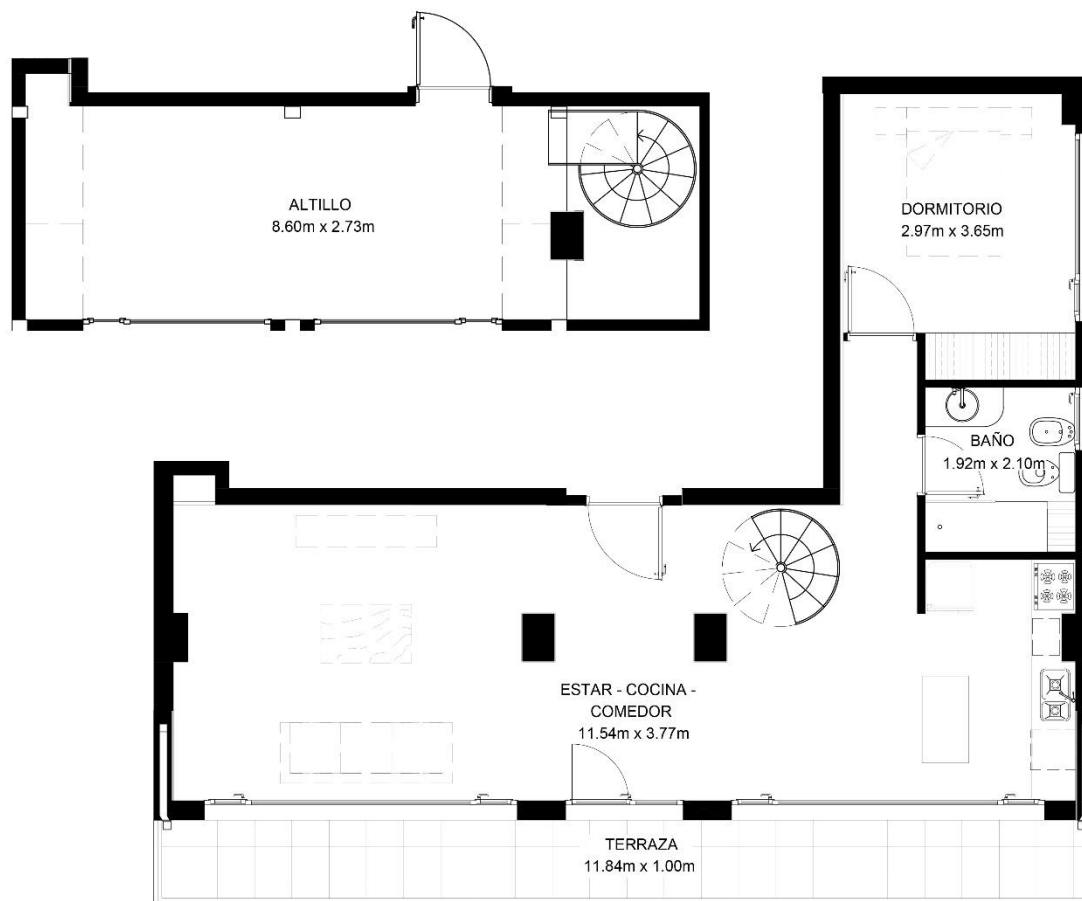
CARACTERÍSTICAS

- Nivel: Quinto Piso
 - U.F: 42
- Sup. Cubierta: 43.51m²
- Sup. Descubierta: 0.00m²
- Sup. Total: 43.51m²

DESCRIPCIÓN

- Departamento con dos Ambientes.
 - Centro Derecha

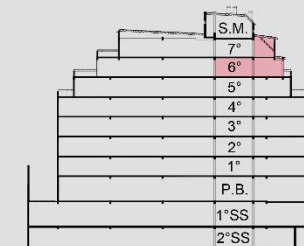
*Algunas dimensiones podrán ajustarse durante la obra. Las medidas definitivas surgirán del plano de mensura y subdivisión.
El mobiliario y equipamiento son a modo ilustrativo.



UF 43 - DEPARTAMENTO 601



VISTA LATERAL - UBICACIÓN



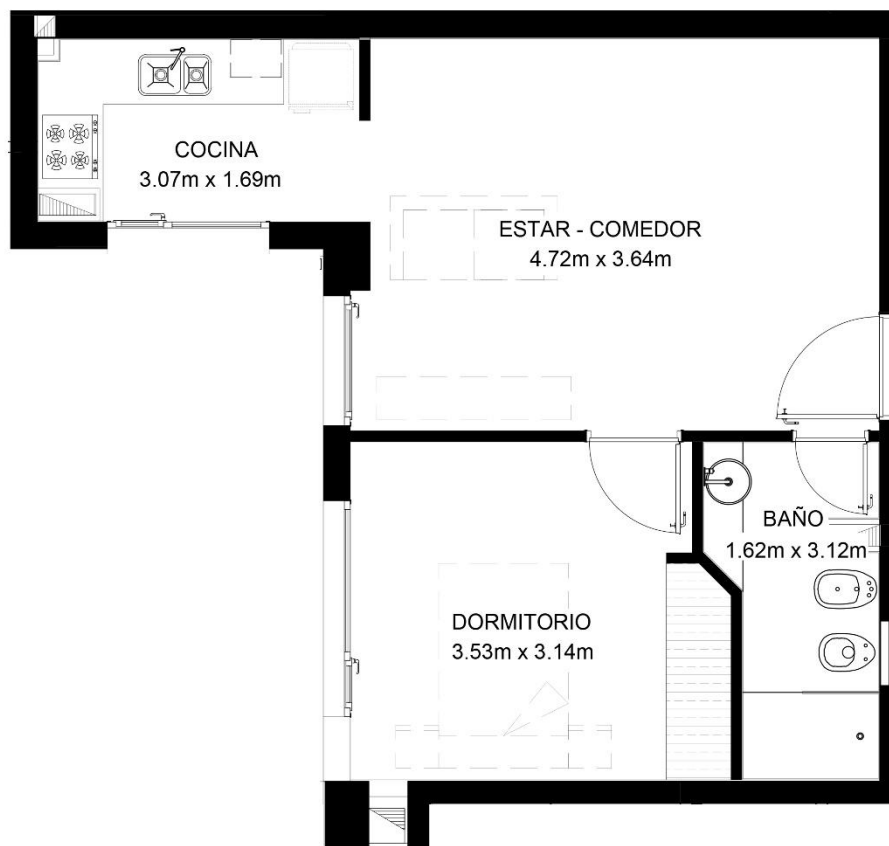
CARACTERÍSTICAS

- Nivel: Sexto y Séptimo Piso
 - U.F: 43
- Sup. Cubierta: 91.87m²
- Sup. Descubierta: 13.24m²
- Sup. Total: 105.11m²

DESCRIPCIÓN

- Departamento Dúplex con tres Ambientes y Terraza.
- Frente

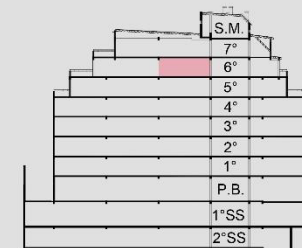
*Algunas dimensiones podrán ajustarse durante la obra. Las medidas definitivas surgirán del plano de mensura y subdivisión.
El mobiliario y equipamiento son a modo ilustrativo.



UF 44 - DEPARTAMENTO 602



VISTA LATERAL - UBICACIÓN



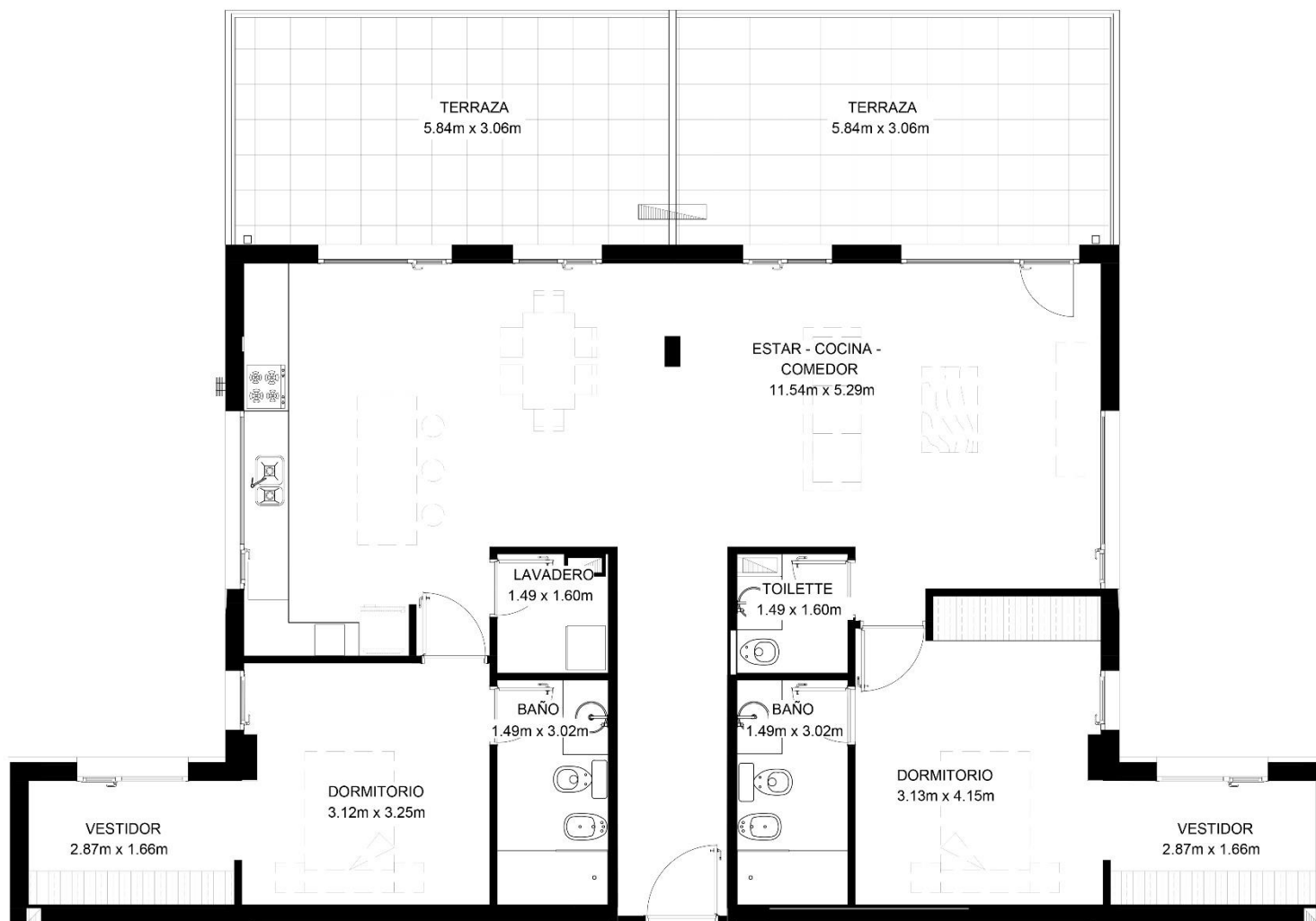
CARACTERÍSTICAS

- Nivel: Sexto Piso
 - U.F: 44
- Sup. Cubierta: 43.51m²
- Sup. Descubierta: 0.00m²
- Sup. Total: 43.51m²

DESCRIPCIÓN

- Departamento con dos Ambientes.
- Centro Izquierda

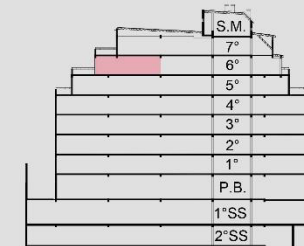
*Algunas dimensiones podrán ajustarse durante la obra. Las medidas definitivas surgirán del plano de mensura y subdivisión. El mobiliario y equipamiento son a modo ilustrativo.



UF 45 - DEPARTAMENTO 603



VISTA LATERAL - UBICACIÓN



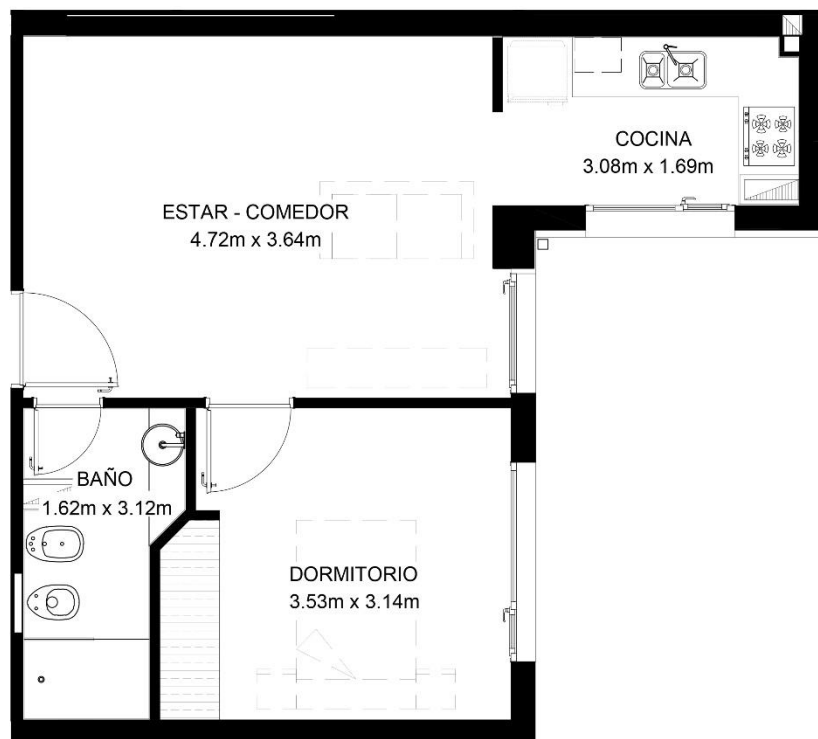
CARACTERÍSTICAS

- Nivel: Sexto piso
- U.F: 45
- Sup. Cubierta: 120.86m²
- Sup. Descubierta: 38.04m²
- Sup. Total: 158.90m²

DESCRIPCIÓN

- Departamento con tres Ambientes y terraza.
- Contrafrente

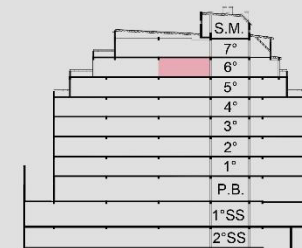
*Algunas dimensiones podrán ajustarse durante la obra. Las medidas definitivas surgirán del plano de mensura y subdivisión.
El mobiliario y equipamiento son a modo ilustrativo.



UF 46 - DEPARTAMENTO 604



VISTA LATERAL - UBICACIÓN



CARACTERÍSTICAS

- Nivel: Sexto piso
- U.F: 46
- Sup. Cubierta: 43.51m²
- Sup. Descubierta: 0.00m²
- Sup. Total: 43.51m²

DESCRIPCIÓN

- Departamento con dos Ambientes.
- Centro Derecha

*Algunas dimensiones podrán ajustarse durante la obra. Las medidas definitivas surgirán del plano de mensura y subdivisión.
El mobiliario y equipamiento son a modo ilustrativo.

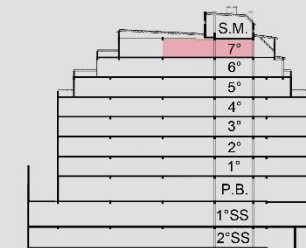


*Algunas dimensiones podrán ajustarse durante la obra. Las medidas definitivas surgirán del plano de mensura y subdivisión.
El mobiliario y equipamiento son a modo ilustrativo.

UF 47 - DEPARTAMENTO 701



VISTA LATERAL - UBICACIÓN



CARACTERÍSTICAS

- Nivel: Séptimo Piso
- U.F: 47
- Sup. Cubierta: 46.09m²
- Sup. Descubierta: 0.00m²
- Sup. Total: 46.09m²

DESCRIPCIÓN

- Departamento con dos Ambientes.
- Centro Derecha

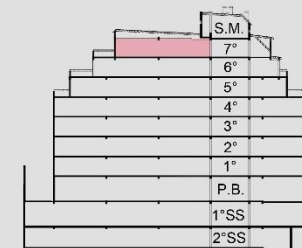


*Algunas dimensiones podrán ajustarse durante la obra. Las medidas definitivas surgirán del plano de mensura y subdivisión. El mobiliario y equipamiento son a modo ilustrativo.

UF 48 - DEPARTAMENTO 702



VISTA LATERAL - UBICACIÓN

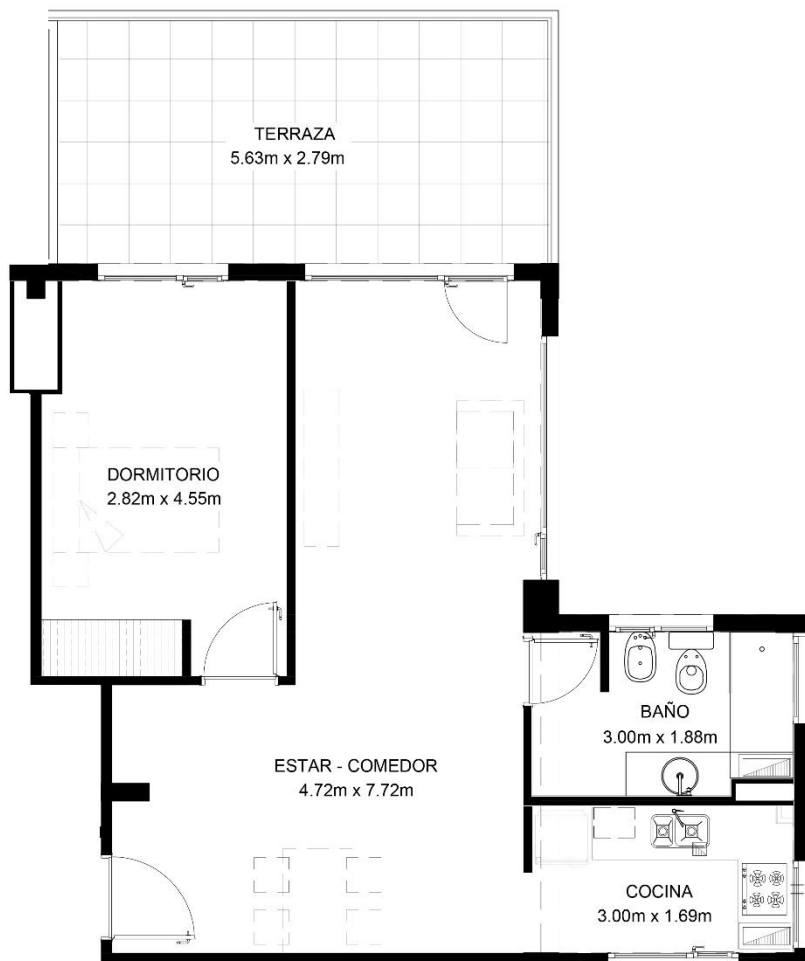


CARACTERÍSTICAS

- Nivel: Séptimo Piso
- U.F: 48
- Sup. Cubierta: 87.91m²
- Sup. Descubierta: 17.44m²
- Sup. Total: 105.35m²

DESCRIPCIÓN

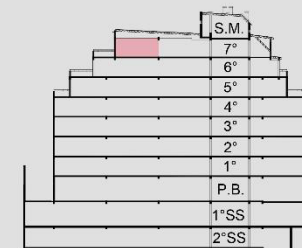
- Departamento con tres Ambientes y Terraza .
- Contrafrente Izquierda



UF 49 - DEPARTAMENTO 703



VISTA LATERAL - UBICACIÓN



CARACTERÍSTICAS

- Nivel: Séptimo Piso
- U.F: 49
- Sup. Cubierta: 57.21m²
- Sup. Descubierta: 17.44m²
- Sup. Total: 74.65m²

DESCRIPCIÓN

- Departamento con dos Ambientes y Terraza.
- Contrafrente Derecha

*Algunas dimensiones podrán ajustarse durante la obra. Las medidas definitivas surgirán del plano de mensura y subdivisión. El mobiliario y equipamiento son a modo ilustrativo.