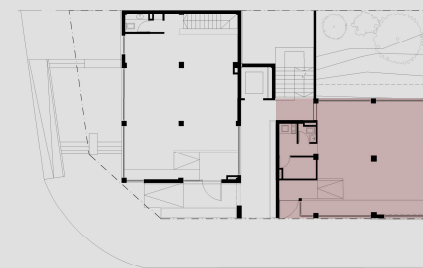
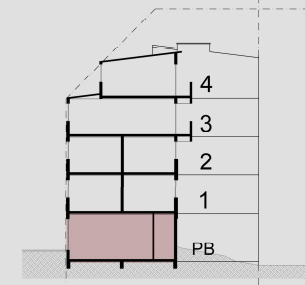
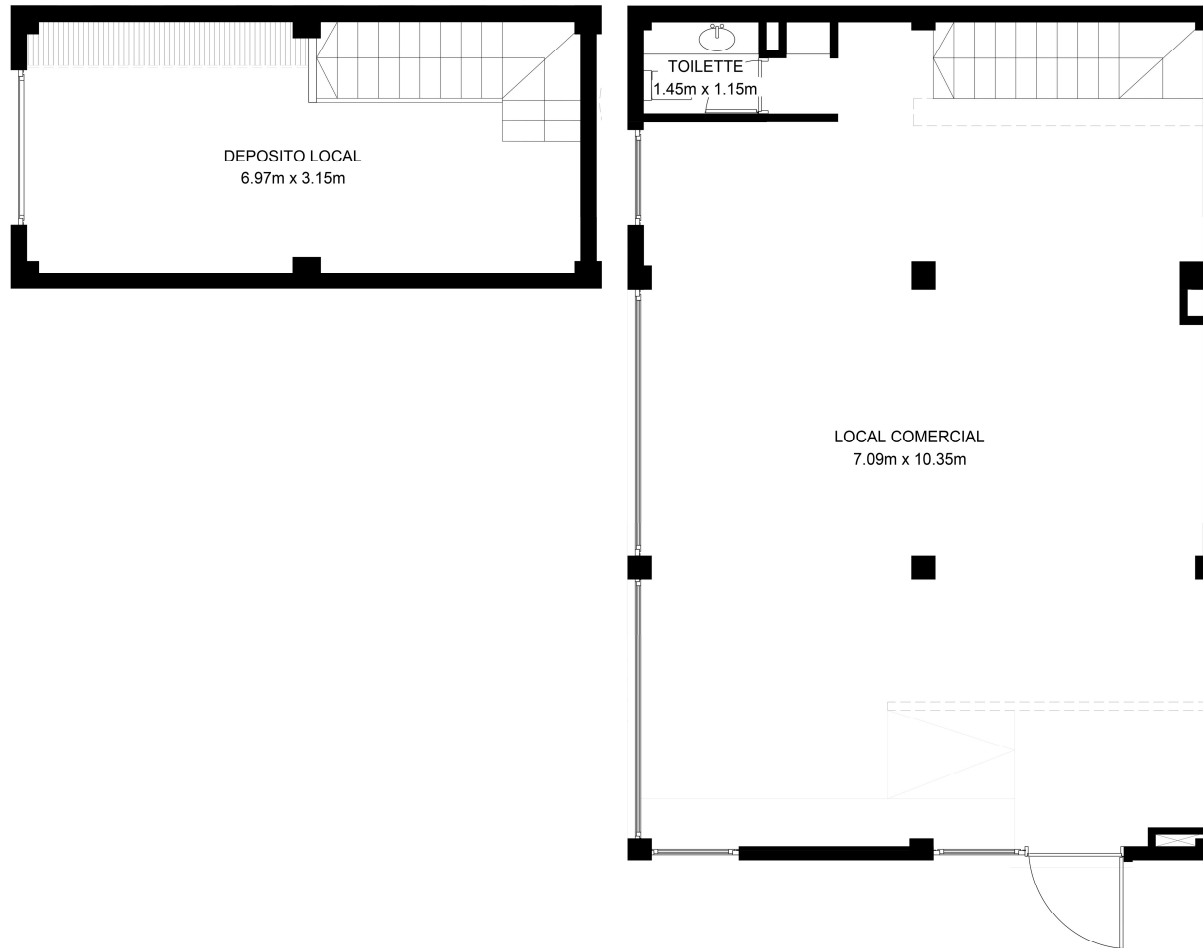

**UF 01 - LOCAL COMERCIAL**

**VISTA LATERAL - UBICACIÓN**

**CARACTERÍSTICAS**

- Nivel: Planta Acceso
  - U.F: 01
- Sup. Cubierta : 68.95m<sup>2</sup>
- Sup. Descubierta : 0.00m<sup>2</sup>
  - Sup. Total: 68.95m<sup>2</sup>

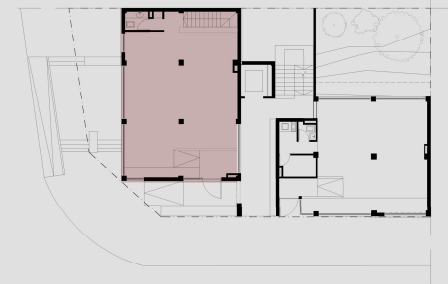
**DESCRIPCIÓN**

- Local Comercial

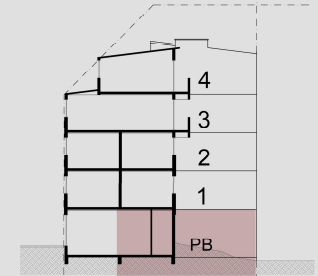
\*Algunas dimensiones podrán ajustarse durante la obra. Las medidas definitivas surgirán del plano de mensura y subdivisión.  
El mobiliario y equipamiento son a modo ilustrativo.



## UF 02 - LOCAL COMERCIAL Y DEPÓSITO



## VISTA LATERAL - UBICACIÓN



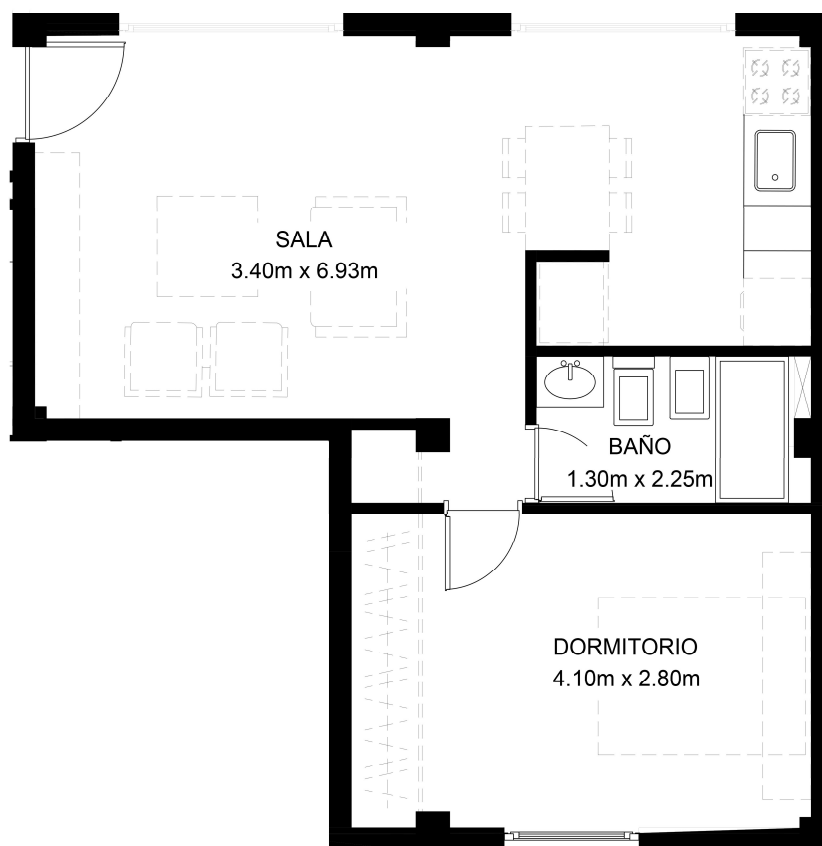
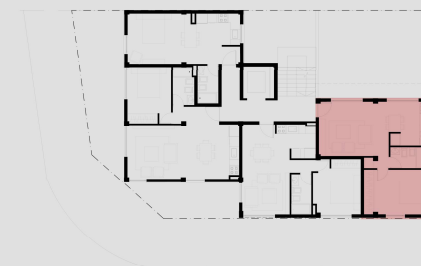
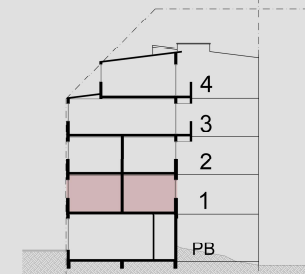
### CARACTERÍSTICAS

- Nivel: Planta Acceso
- U.F: 02
- Sup. Cubierta PB: 80.15m<sup>2</sup>
- Sup. Cubierta PS: 26.45m<sup>2</sup>
- Sup. Descubierta : 0.00m<sup>2</sup>
- Sup. Total: 106.60m<sup>2</sup>

### DESCRIPCIÓN

- Local Comercial y Depósito

\*Algunas dimensiones podrán ajustarse durante la obra. Las medidas definitivas surgirán del plano de mensura y subdivisión. El mobiliario y equipamiento son a modo ilustrativo.

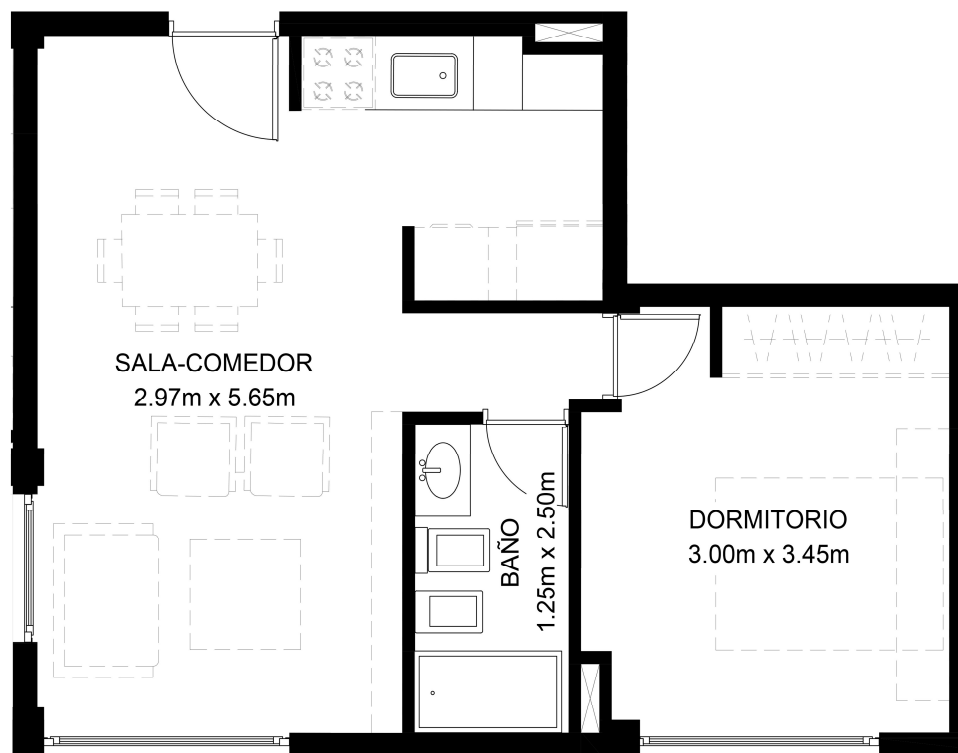

**UF 03 - DEPARTAMENTO 1.A**

**VISTA LATERAL - UBICACIÓN**

**CARACTERÍSTICAS**

- Nivel: Primer Piso
- U.F: 03
- Sup. Cubierta : 43.40m<sup>2</sup>
- Sup.Descubierta : 0.00m<sup>2</sup>
- Sup. Total: 43.40m<sup>2</sup>

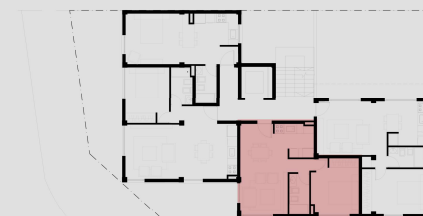
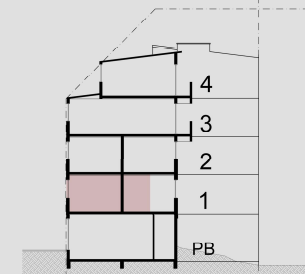
**DESCRIPCIÓN**

- Departamento dos Ambientes con vista a la Bahía y Montaña

\*Algunas dimensiones podrán ajustarse durante la obra. Las medidas definitivas surgirán del plano de mensura y subdivisión. El mobiliario y equipamiento son a modo ilustrativo.



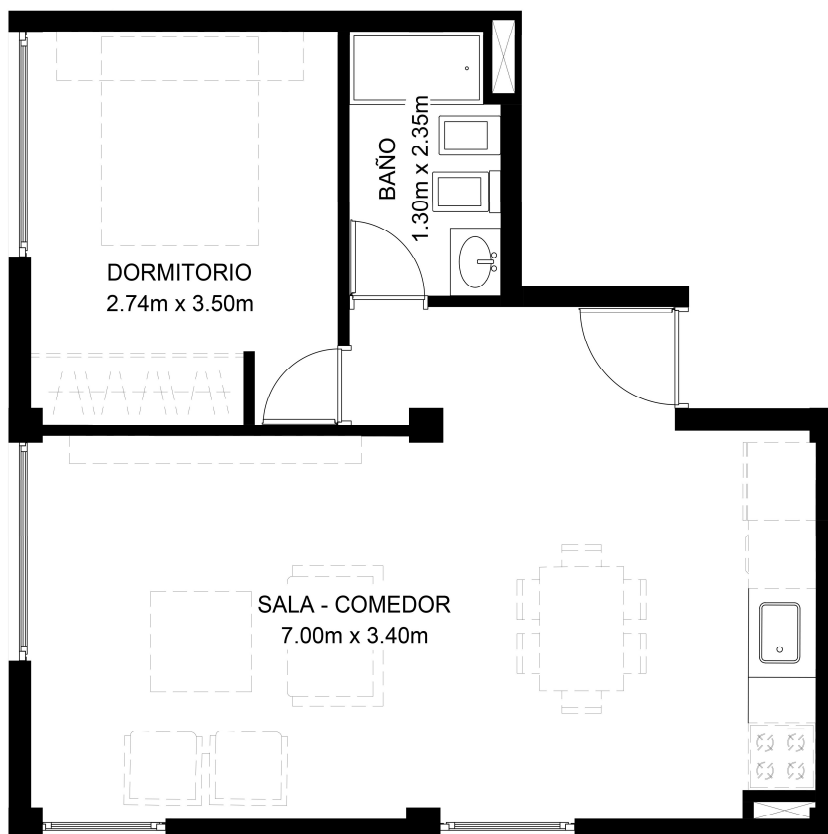
\*Algunas dimensiones podrán ajustarse durante la obra. Las medidas definitivas surgirán del plano de mensura y subdivisión.  
El mobiliario y equipamiento son a modo ilustrativo.

**UF 04 - DEPARTAMENTO 1.B**

**VISTA LATERAL - UBICACIÓN**

**CARACTERÍSTICAS**

- Nivel: Primer Piso
- U.F: 04
- Sup. Cubierta : 40.00m<sup>2</sup>
- Sup.Descubierta : 0.00m<sup>2</sup>
- Sup. Total: 40.00m<sup>2</sup>

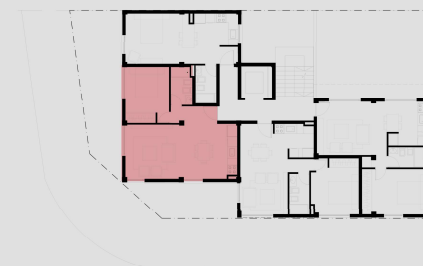
**DESCRIPCIÓN**

- Departamento dos Ambientes con vista a la Bahía.

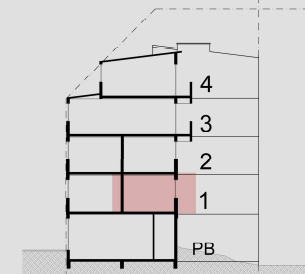


\*Algunas dimensiones podrán ajustarse durante la obra. Las medidas definitivas surgirán del plano de mensura y subdivisión.  
El mobiliario y equipamiento son a modo ilustrativo.

## UF 05 - DEPARTAMENTO 1.C



## VISTA LATERAL - UBICACIÓN

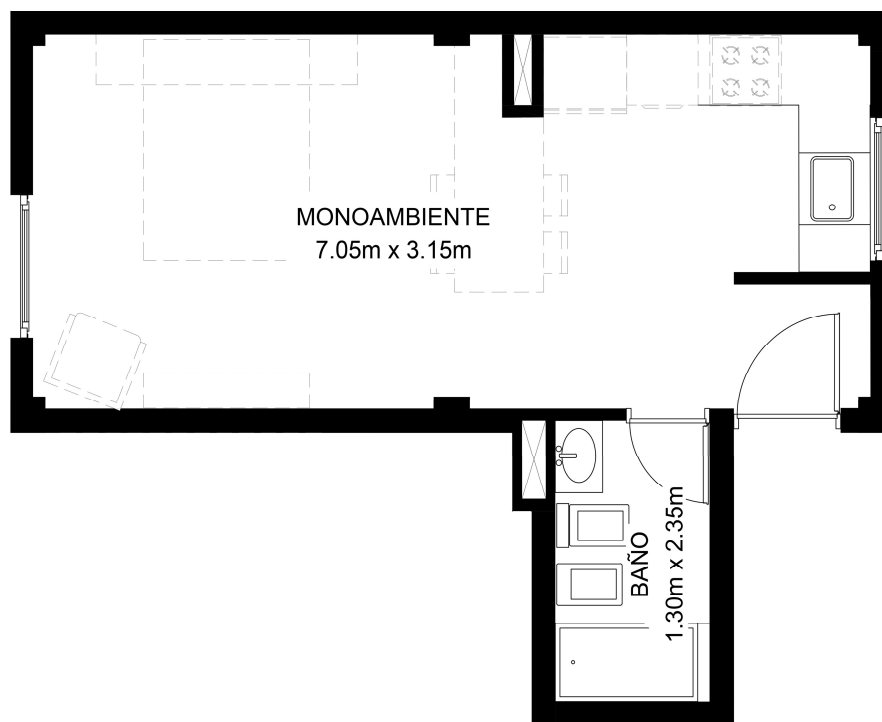


### CARACTERÍSTICAS

- Nivel: Primer Piso
- U.F.: 05
- Sup. Cubierta : 45.40m<sup>2</sup>
- Sup. Descubierta : 0.00m<sup>2</sup>
- Sup. Total: 45.40m<sup>2</sup>

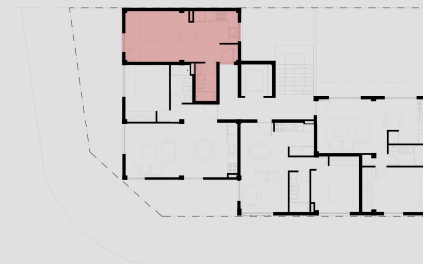
### DESCRIPCIÓN

- Departamento dos Ambientes con vista a la Bahía.

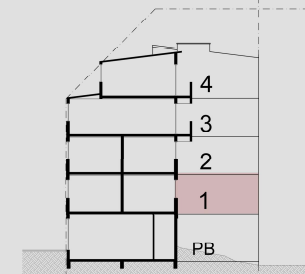


\*Algunas dimensiones podrán ajustarse durante la obra. Las medidas definitivas surgirán del plano de mensura y subdivisión.  
El mobiliario y equipamiento son a modo ilustrativo.

## UF 06 - DEPARTAMENTO 1.D



## VISTA LATERAL - UBICACIÓN

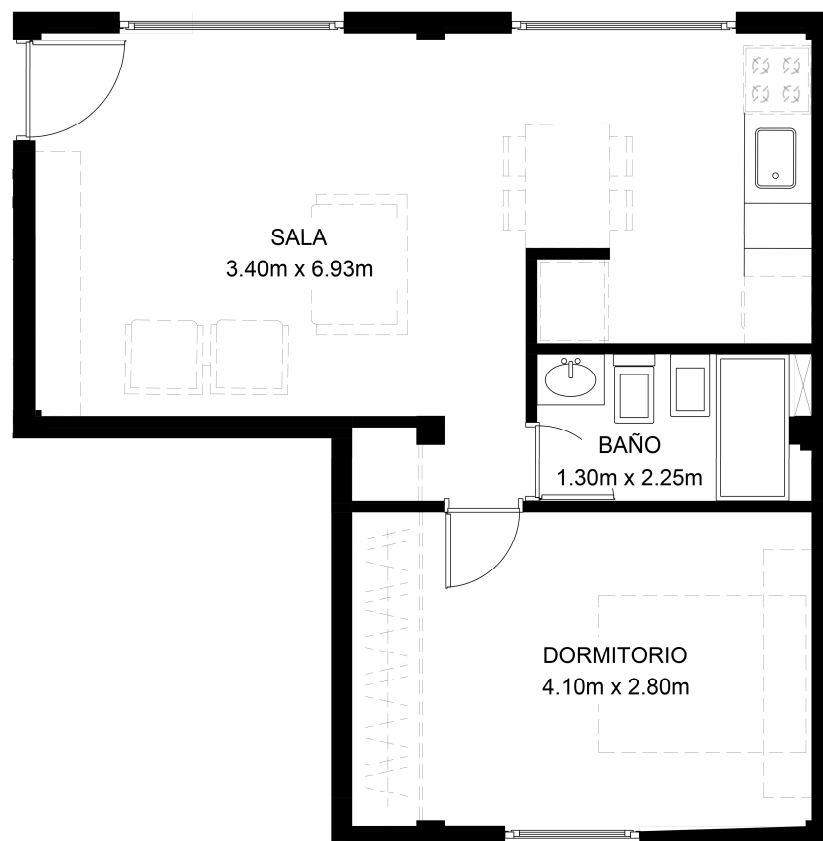


### CARACTERÍSTICAS

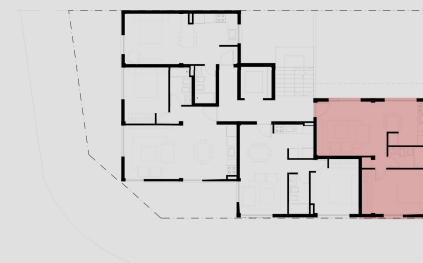
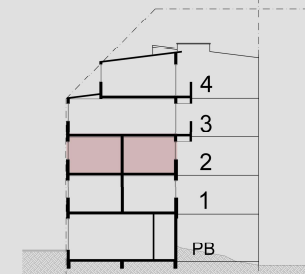
- Nivel: Primer Piso
- U.F.: 06
- Sup. Cubierta : 29.90m<sup>2</sup>
- Sup. Descubierta : 0.00m<sup>2</sup>
- Sup. Total: 29.90m<sup>2</sup>

### DESCRIPCIÓN

- Monoambiente con vista a la Montaña.



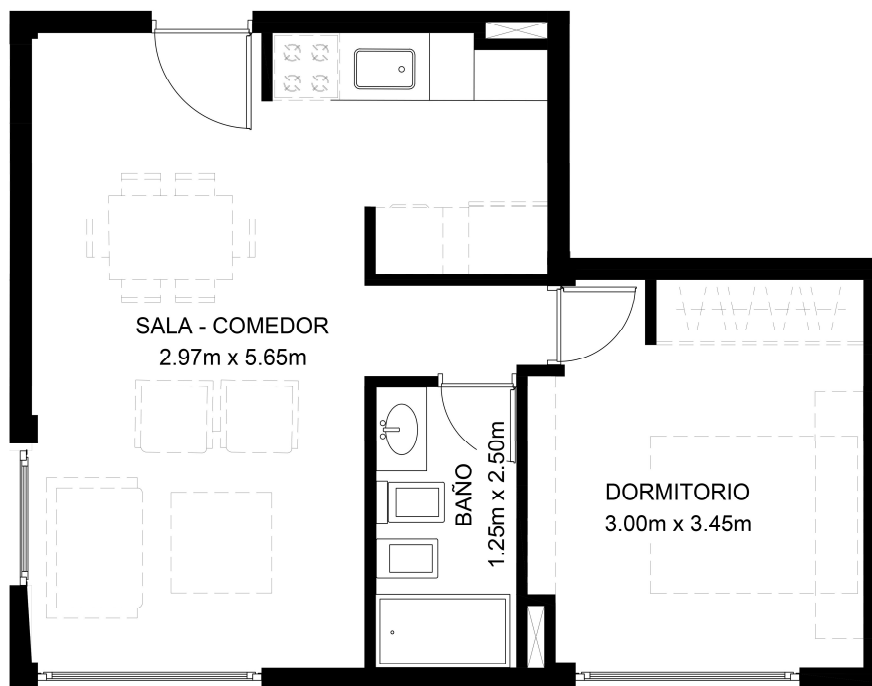
\*Algunas dimensiones podrán ajustarse durante la obra. Las medidas definitivas surgirán del plano de mensura y subdivisión.  
El mobiliario y equipamiento son a modo ilustrativo.

**UF 07 - DEPARTAMENTO 2.A**

**VISTA LATERAL - UBICACIÓN**

**CARACTERÍSTICAS**

- Nivel: Segundo Piso
  - U.F: 07
- Sup. Cubierta : 43.40m<sup>2</sup>
- Sup.Descubierta : 0.00m<sup>2</sup>
- Sup. Total: 43.40m<sup>2</sup>

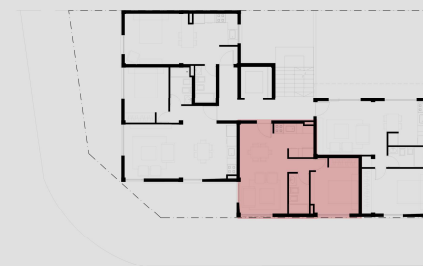
**DESCRIPCIÓN**

- Departamento dos Ambientes con vista a la Bahía y Montaña

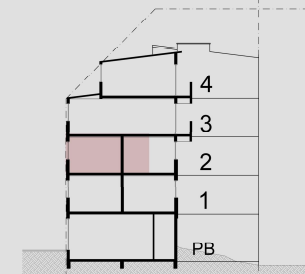


\*Algunas dimensiones podrán ajustarse durante la obra. Las medidas definitivas surgirán del plano de mensura y subdivisión.  
El mobiliario y equipamiento son a modo ilustrativo.

## UF 08 - DEPARTAMENTO 2.B



## VISTA LATERAL - UBICACIÓN



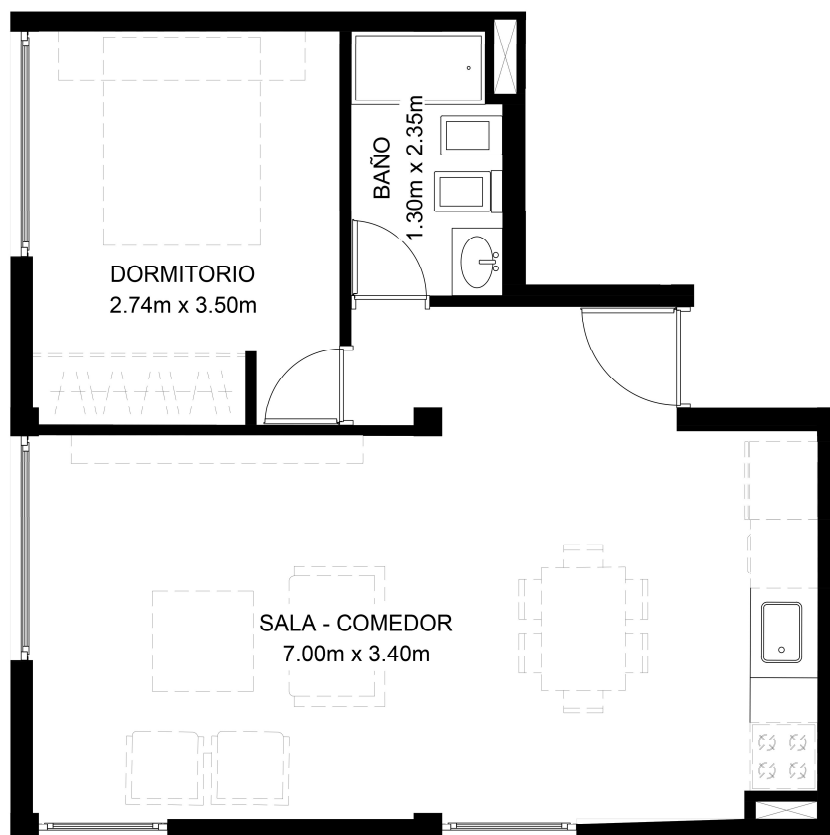
### CARACTERÍSTICAS

- Nivel: Segundo Piso
  - U.F: 08
- Sup. Cubierta : 40.00m<sup>2</sup>
- Sup.Descubierta : 0.00m<sup>2</sup>
- Sup. Total: 40.00m<sup>2</sup>

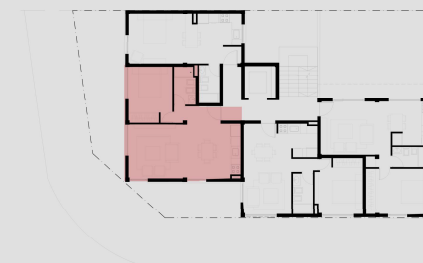
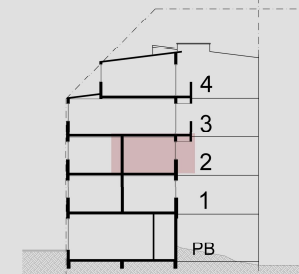
### DESCRIPCIÓN

- Departamento dos Ambientes con vista a la Bahía.





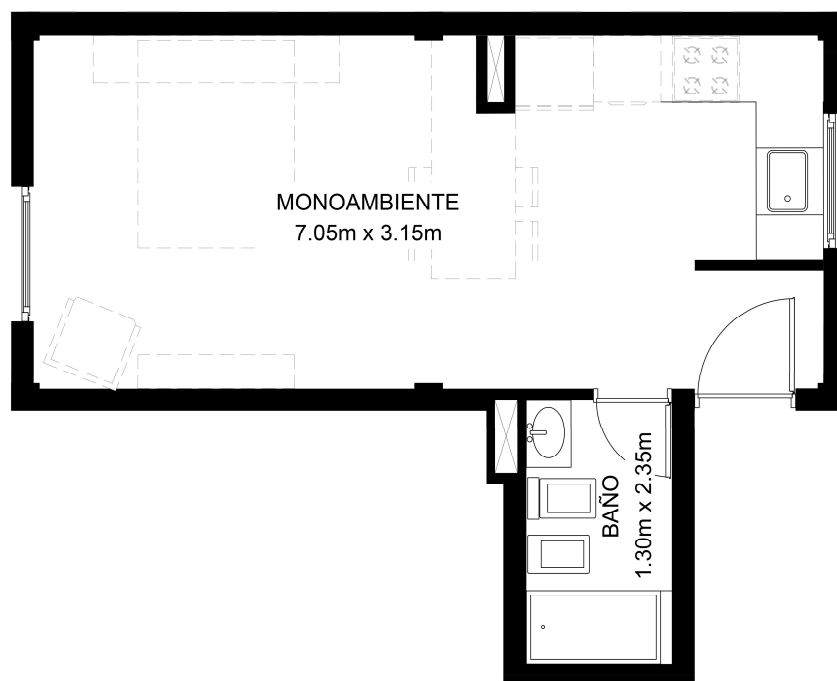
\*Algunas dimensiones podrán ajustarse durante la obra. Las medidas definitivas surgirán del plano de mensura y subdivisión.  
El mobiliario y equipamiento son a modo ilustrativo.

**UF 09 - DEPARTAMENTO 2.C**

**VISTA LATERAL - UBICACIÓN**

**CARACTERÍSTICAS**

- Nivel: Segundo Piso
  - U.F: 09
- Sup. Cubierta : 45.40m<sup>2</sup>
- Sup. Descubierta : 0.00m<sup>2</sup>
- Sup. Total: 45.40m<sup>2</sup>

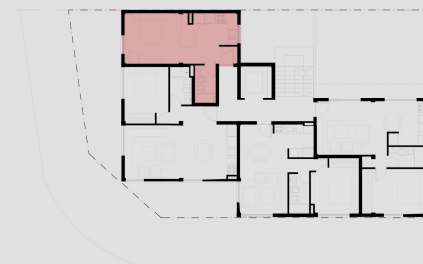
**DESCRIPCIÓN**

- Departamento dos Ambientes con vista a la Bahía.

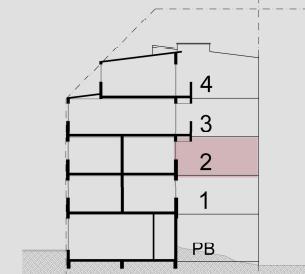


\*Algunas dimensiones podrán ajustarse durante la obra. Las medidas definitivas surgirán del plano de mensura y subdivisión.  
El mobiliario y equipamiento son a modo ilustrativo.

## UF 10 - DEPARTAMENTO 2.D



## VISTA LATERAL - UBICACIÓN

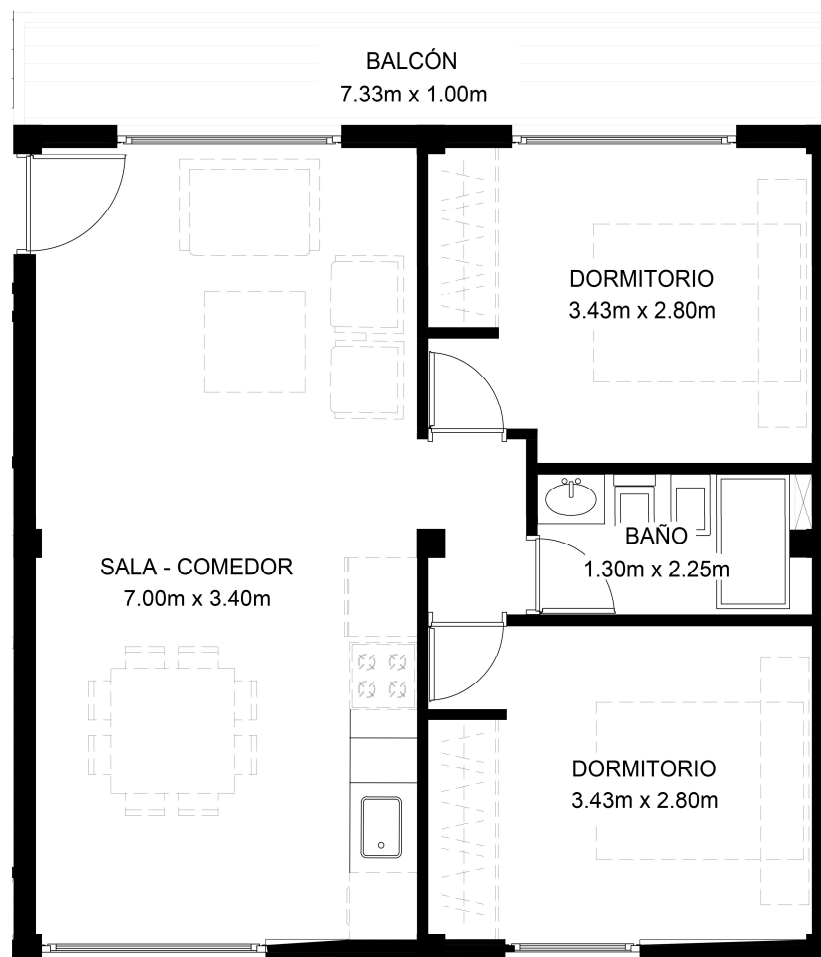


### CARACTERÍSTICAS

- Nivel: Segundo Piso
  - U.F: 10
- Sup. Cubierta : 29.90m<sup>2</sup>
- Sup.Descubierta : 0.00m<sup>2</sup>
- Sup. Total: 29.90m<sup>2</sup>

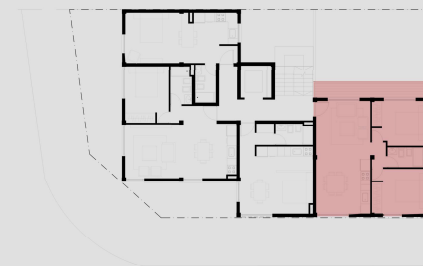
### DESCRIPCIÓN

- Monoambiente con vista a la Montaña.

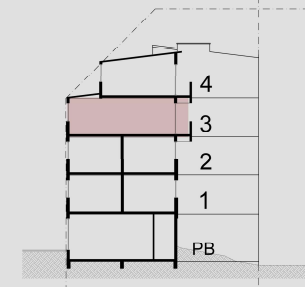


\*Algunas dimensiones podrán ajustarse durante la obra. Las medidas definitivas surgirán del plano de mensura y subdivisión.  
El mobiliario y equipamiento son a modo ilustrativo.

## UF 11 - DEPARTAMENTO 3.A



## VISTA LATERAL - UBICACIÓN

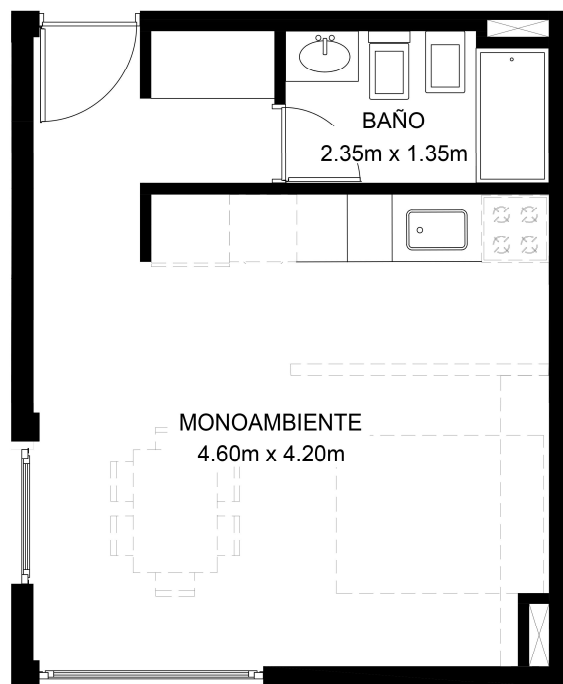


### CARACTERÍSTICAS

- Nivel: Tercer Piso
- U.F: 11
- Sup. Cubierta : 53.85m<sup>2</sup>
- Sup.Semicubierta : 7.30m<sup>2</sup>
- Sup. Total: 61.15m<sup>2</sup>

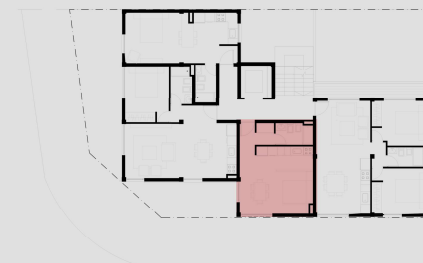
### DESCRIPCIÓN

- Departamento tres Ambientes con Balcón, con vista a la Bahía y Montaña

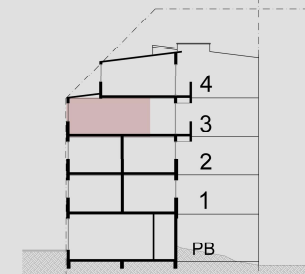


\*Algunas dimensiones podrán ajustarse durante la obra. Las medidas definitivas surgirán del plano de mensura y subdivisión.  
El mobiliario y equipamiento son a modo ilustrativo.

## UF 12 - DEPARTAMENTO 3.B



## VISTA LATERAL - UBICACIÓN

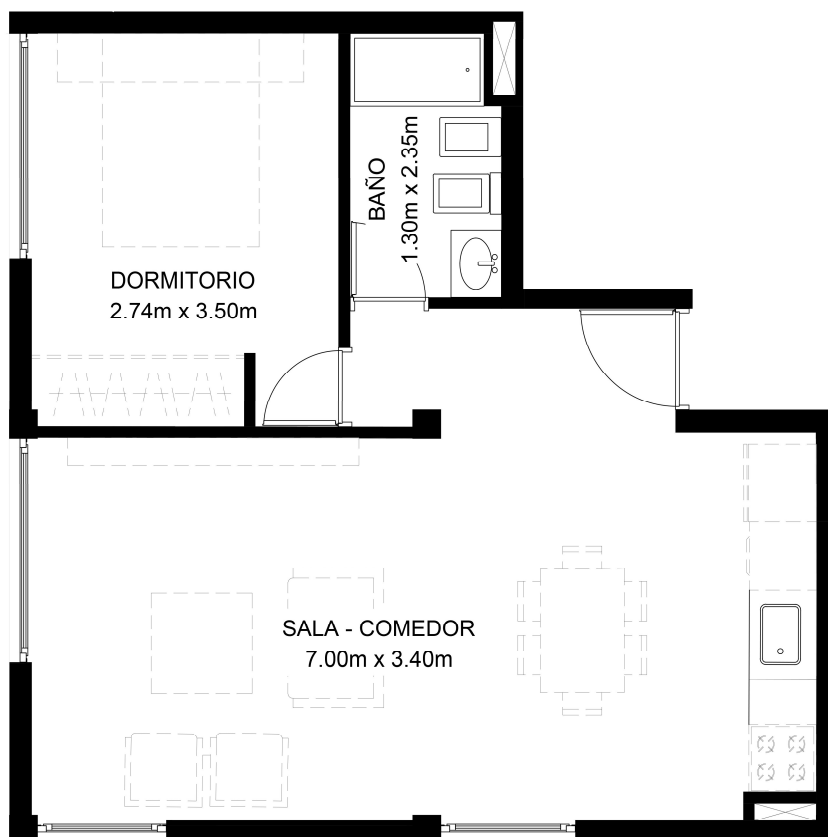


### CARACTERÍSTICAS

- Nivel: Tercer Piso
- U.F: 12
- Sup. Cubierta : 29.40m<sup>2</sup>
- Sup.Descubierta : 0.00m<sup>2</sup>
- Sup. Total: 29.40m<sup>2</sup>

### DESCRIPCIÓN

- Monoambiente con vista a la Bahía.

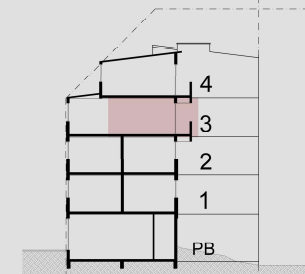


\*Algunas dimensiones podrán ajustarse durante la obra. Las medidas definitivas surgirán del plano de mensura y subdivisión.  
El mobiliario y equipamiento son a modo ilustrativo.

## UF 13 - DEPARTAMENTO 3.C



## VISTA LATERAL - UBICACIÓN

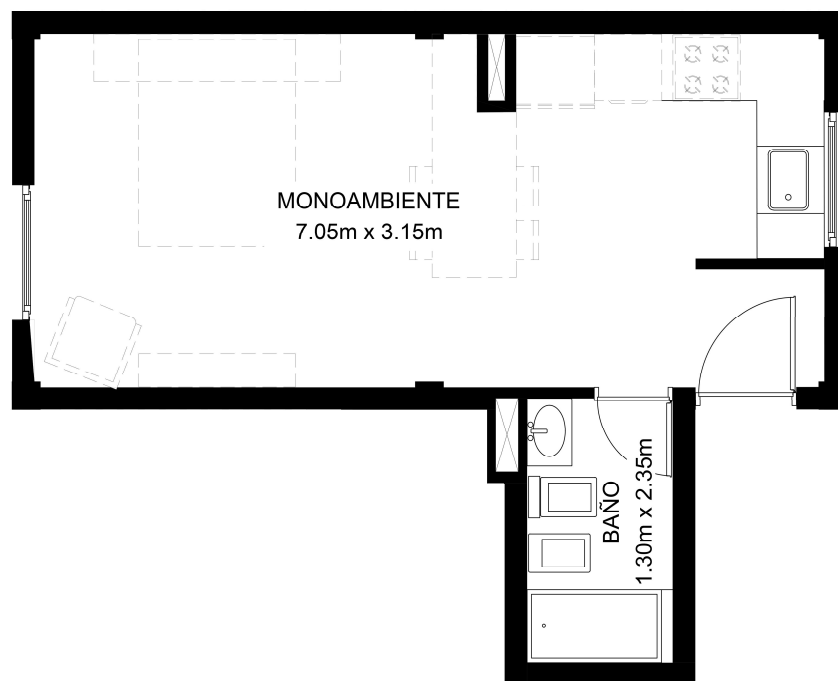


### CARACTERÍSTICAS

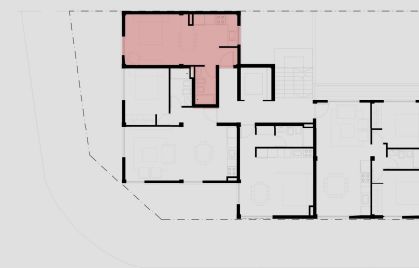
- Nivel: Tercer Piso
- U.F: 13
- Sup. Cubierta : 45.40m<sup>2</sup>
- Sup.Descubierta : 0.00m<sup>2</sup>
- Sup. Total: 45.40m<sup>2</sup>

### DESCRIPCIÓN

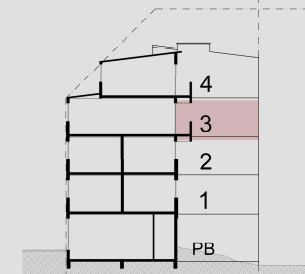
- Departamento dos Ambientes con vista a la Bahía.



## UF 14 - DEPARTAMENTO 3.D



## VISTA LATERAL - UBICACIÓN



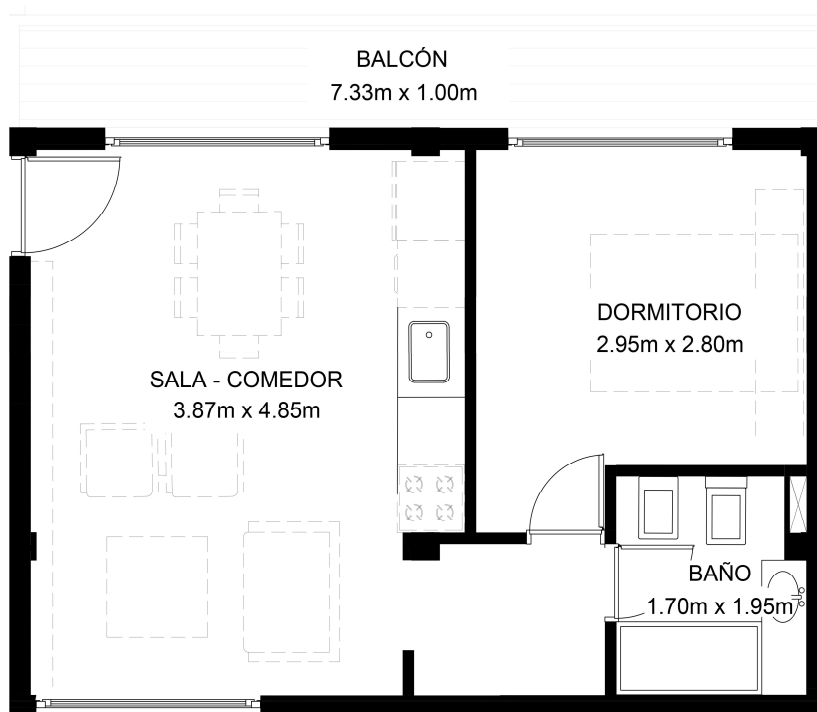
### CARACTERÍSTICAS

- Nivel: Tercer Piso
- U.F: 14
- Sup. Cubierta : 29.90m<sup>2</sup>
- Sup.Descubierta : 0.00m<sup>2</sup>
- Sup. Total: 29.90m<sup>2</sup>

### DESCRIPCIÓN

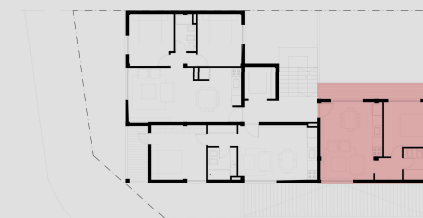
- Monoambiente con vista a la Montaña.

\*Algunas dimensiones podrán ajustarse durante la obra. Las medidas definitivas surgirán del plano de mensura y subdivisión.  
El mobiliario y equipamiento son a modo ilustrativo.

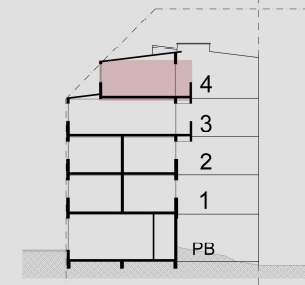


\*Algunas dimensiones podrán ajustarse durante la obra. Las medidas definitivas surgirán del plano de mensura y subdivisión.  
El mobiliario y equipamiento son a modo ilustrativo.

## UF 15 - DEPARTAMENTO 4.A



## VISTA LATERAL - UBICACIÓN

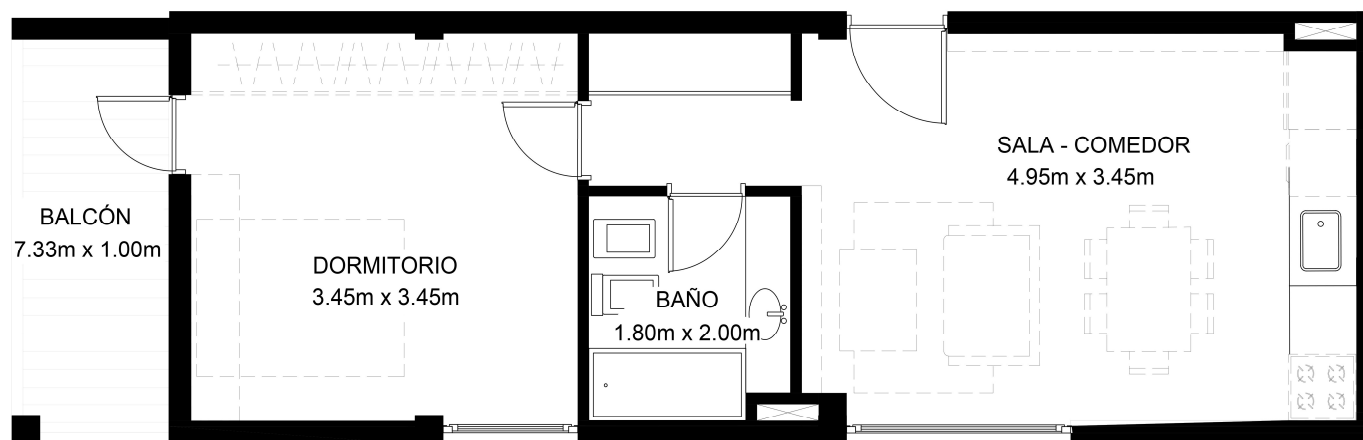
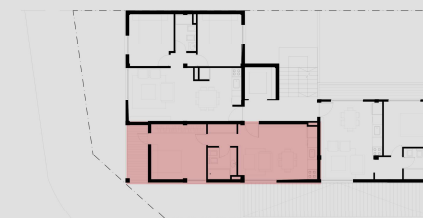
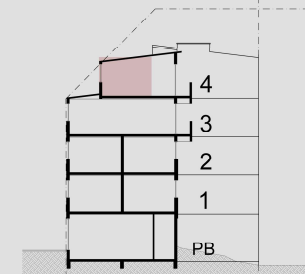


### CARACTERÍSTICAS

- Nivel: Cuarto Piso
  - U.F: 15
- Sup. Cubierta : 38.1 m2
- Sup.Semicubierta : 7.30 m2
- Sup. Total: 45.4 m2

### DESCRIPCIÓN

- Departamento dos Ambientes con Balcón, con vista a la Bahía y Montaña


**UF 16 - DEPARTAMENTO 4.B**

**VISTA LATERAL - UBICACIÓN**

**CARACTERÍSTICAS**

- Nivel: CuartoPiso
- U.F: 16
- Sup. Cubierta : 40.60m<sup>2</sup>
- Sup.Descubierta : 5.05m<sup>2</sup>
- Sup. Total: 45.65m<sup>2</sup>

**DESCRIPCIÓN**

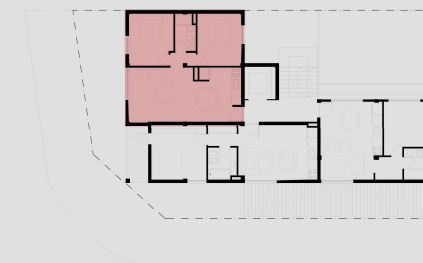
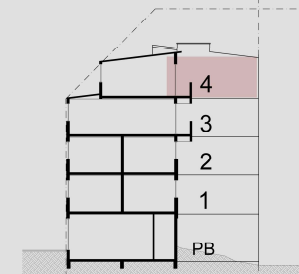
- Monoambiente con Balcón y vista a la Bahía.

\*Algunas dimensiones podrán ajustarse durante la obra. Las medidas definitivas surgirán del plano de mensura y subdivisión. El mobiliario y equipamiento son a modo ilustrativo.





\*Algunas dimensiones podrán ajustarse durante la obra. Las medidas definitivas surgirán del plano de mensura y subdivisión.  
El mobiliario y equipamiento son a modo ilustrativo.

**UF 17 - DEPARTAMENTO 4.C**

**VISTA LATERAL - UBICACIÓN**

**CARACTERÍSTICAS**

- Nivel: Cuarto Piso
- U.F: 17
- Sup. Cubierta : 52.47m<sup>2</sup>
- Sup.Descubierta : 0.00m<sup>2</sup>
- Sup. Total: 52.47m<sup>2</sup>

**DESCRIPCIÓN**

- Departamento tres Ambientes con vista a la Montaña.